



# Cornelsen ChatClass

Nutzung von ChatClass über das Berliner Schulportal

## INHALTSVERZEICHNIS

1.	EINLEITUNG	3
2.	SZENARIO 1	3
	<b>Sie nutzen bereits das Berliner Schulportal und haben einen aktiven Account:</b>	<b>3</b>
3.	SZENARIO 2	6
	<b>Sie besitzen noch keine Zugangsdaten im Berliner Schulportal:</b>	<b>6</b>
4.	WORAUF SOLLTEN MEINE SCHÜLER*INNEN ACHTEN?	12
5.	IMPRESSUM	12

# 1. Einleitung

Das Land Berlin hat eine Lizenz für ChatClass – das digitale Zusatzangebot für unsere Englischlehrwerke – erworben. Somit steht die Nutzung unseres Angebotes in Form von einem online Lehrkräfte dashboard sowie einer mobilen App für Schüler\*innen seit 04.12.2023 den **weiterführenden Schulen sowie den Berufsschulen für die Klassen 5 bis 13 für das Fach Englisch** zur Verfügung.

*Wie nutze ich ChatClass im Berliner Schulportal?*

Im Folgenden stellen wir Ihnen zwei Szenarien vor:

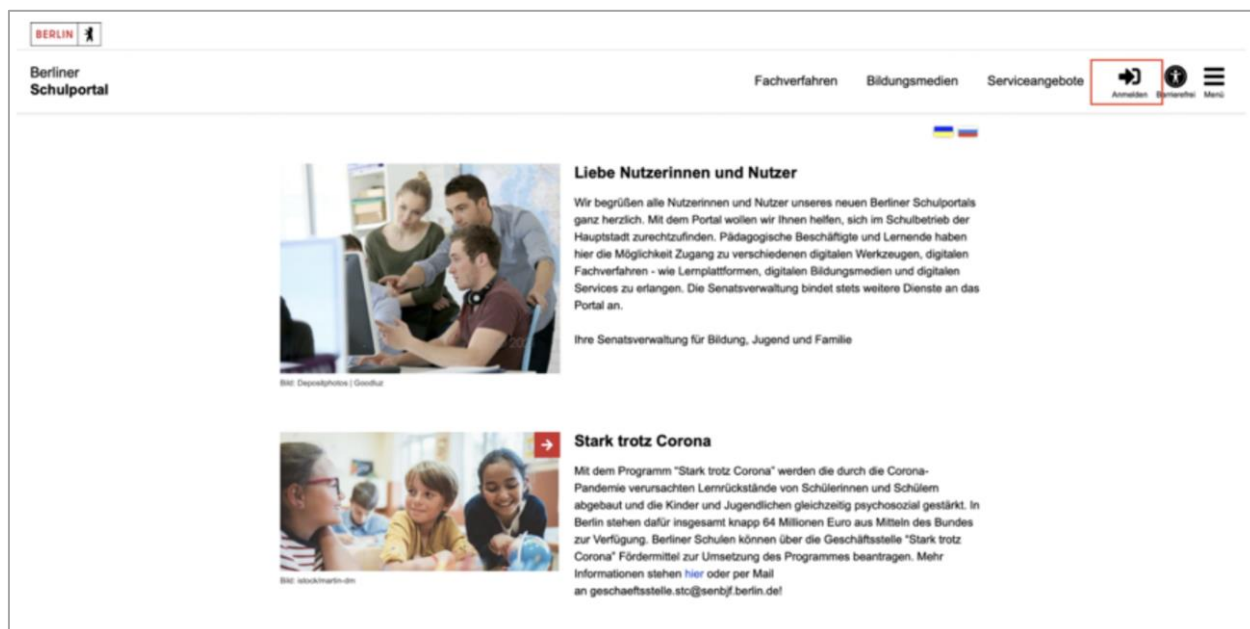
**Szenario 1:** Sie nutzen bereits das Berliner Schulportal und haben einen aktiven Account.

**Szenario 2:** Sie besitzen noch keine Zugangsdaten im Berliner Schulportal?

## 2. Szenario 1

Sie nutzen bereits das Berliner Schulportal und haben einen aktiven Account:

1. Rufen Sie im Browser die Webseite des Berliner Schulportals auf:  
<https://www.schulportal.berlin.de/start>
2. In der Menü-Leiste oben rechts klicken Sie auf das Icon **Anmelden**



3. Es erscheint eine neue Seite. Als Lehrkraft nutzen Sie bitte den Login mit L-Kennung.

Anmeldung zum Berliner Schulportal

Wenn Sie zum **pädagogischen Personal** einer öffentlichen Berliner Schule gehören, klicken Sie bitte hier:

Login mit L-Kennung →

Login für **Verwaltungspersonal** freier oder öffentlicher Schulen, **Mitarbeitende des Senats**, **Erziehungsberechtigte** sowie **Schülerinnen und Schüler**:

**Benutzername**

**Kennwort**

Login mit X-, E- oder S-Kennung →

Bitte aktivieren Sie die Cookies.

[Benutzername oder Kennwort vergessen?](#)

Sie haben noch keinen Zugang?

Benutzerkonto anlegen

4. Es folgt eine Weiterleitung. Sie werden nun aufgefordert, Ihren Benutzernamen/E-Mail-Adresse (endet auf @edu-schule.berlin) und Ihr Kennwort einzugeben. Ist ihr Konto bereits angelegt, wählen Sie einfach Ihr Konto aus und loggen sich ein:

Landesverwaltung  
BERLIN

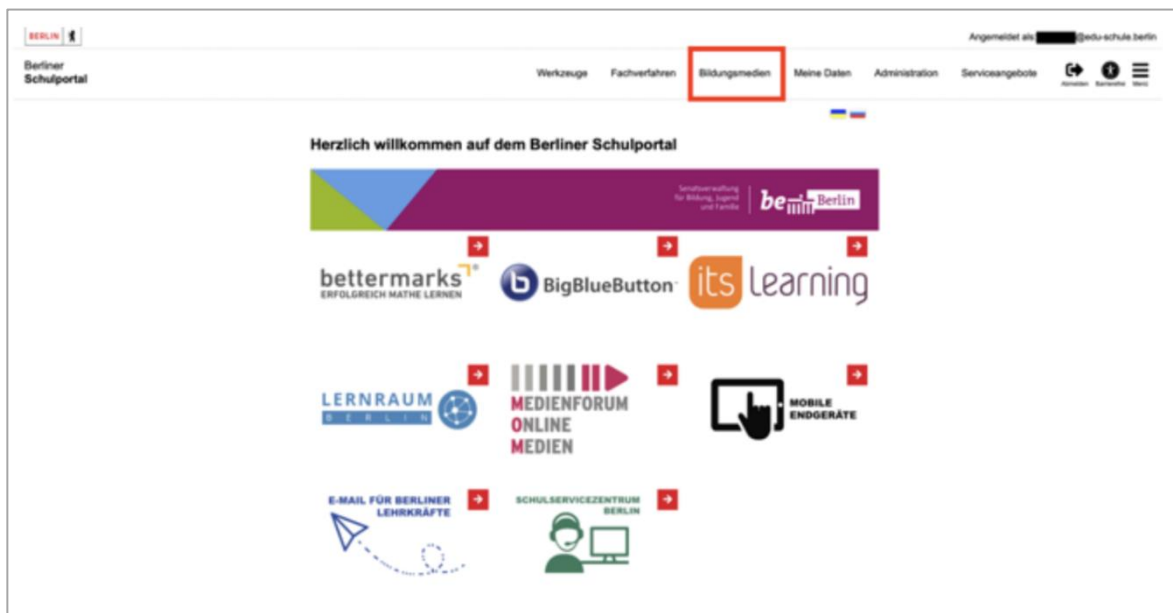
**Konto auswählen**

👤 [Redacted]

👤 [Redacted]

+ Anderes Konto verwenden

5. Sie gelangen nun zu Ihrem persönlichen Bereich im Berliner Schulportal. Um ChatClass über das Schulportal zu nutzen, gehen Sie in der Navigation auf Bildungsmedien:



6. Es erscheint eine Übersicht der Bildungsmedien, darunter befindet sich ChatClass. Per Klick auf die ChatClass-Kachel öffnet sich die Anwendung und Sie werden eingeloggt auf Ihr ChatClass Dashboard weitergeleitet.

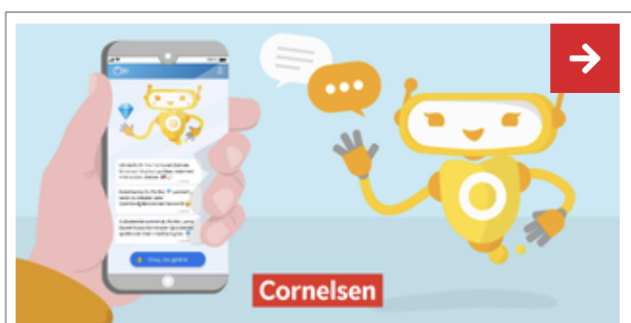


Bild: Cornelsen/Rosendahl Berlin

## ChatClass

Die mobile App **ChatClass** ermöglicht Lernenden abwechslungsreich Englisch zu üben und zu sprechen. Lehrkräfte nutzen das Dashboard im Browser. Verfügbar sind ab Klasse 5 sowohl Cornelsen-spezifische als auch neutrale Inhalte für die Niveaus B1-C1.

Ihre Englisch-Kurse inklusive der jeweiligen Schüler\*innen aus dem Schulportal werden automatisch in ChatClass übertragen.

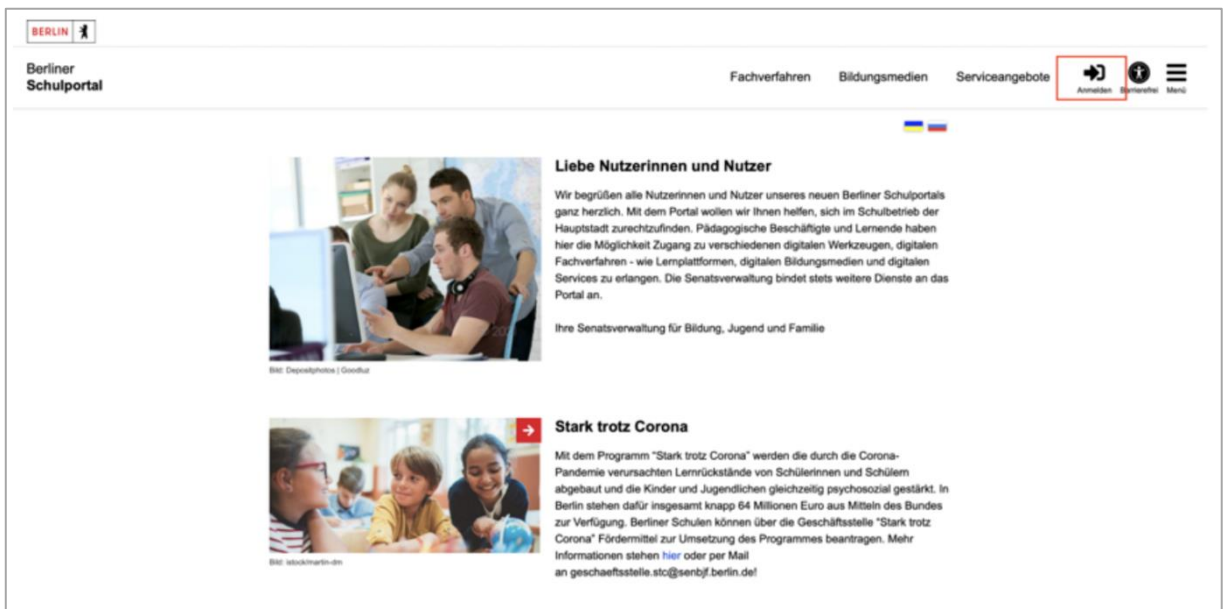
Ist ChatClass unter <https://schulportal.berlin.de/bildungsmedien> nicht sichtbar, kontaktieren Sie den Kundenservice des Berliner Schulportals. Das Berliner Schulservicezentrum (SSZB) erreichen Sie über die E-Mail-Adresse **sszb@schule.berlin.de** oder telefonisch unter **+49 30 9021 4666**.

Sind Kurse oder Schüler\*innen in der Klassenverwaltung von ChatClass nicht zu finden, wenden Sie sich bitte an die Schulleitung. Diese wird die entsprechenden Klassen und Kurse bereitstellen.

### 3. Szenario 2

Sie besitzen noch keine Zugangsdaten im Berliner Schulportal:

1. Für eine Neuanmeldung im Berliner Schulportal, rufen Sie in Ihrem Internetbrowser das Berliner Schulportal auf: <https://schulportal.berlin.de/start>
2. Auch wenn Sie noch über keine Zugangsdaten verfügen, klicken Sie oben rechts in der Navigation auf **Anmelden**:



The screenshot shows the homepage of the Berliner Schulportal. The header includes the logo 'BERLIN' and 'Berliner Schulportal'. Navigation links for 'Fachverfahren', 'Bildungsmedien', and 'Serviceangebote' are visible. The 'Anmelden' button is highlighted with a red box. Below the header, there are two main sections: 'Liebe Nutzerinnen und Nutzer' and 'Stark trotz Corona'. The 'Liebe Nutzerinnen und Nutzer' section features a photo of people working together and a welcome message. The 'Stark trotz Corona' section features a photo of children and a message about the 'Stark trotz Corona' program.

3. Zum Öffnen der Eingabemaske, klicken Sie auf Login mit L-Kennung

Anmeldung zum Berliner Schulportal

Wenn Sie zum **pädagogischen Personal** einer öffentlichen Berliner Schule gehören, klicken Sie bitte hier:

**Login mit L-Kennung** →

Login für **Verwaltungspersonal** freier oder öffentlicher Schulen, **Mitarbeitende des Senats**, **Erziehungsberechtigte** sowie **Schülerinnen und Schüler**:

**Benutzername**

**Kennwort**

**Login mit X-, E- oder S-Kennung** →

Bitte aktivieren Sie die Cookies.

[Benutzername oder Kennwort vergessen?](#)

Sie haben noch keinen Zugang?

**Benutzerkonto anlegen**

4. Es erscheint eine Eingabemaske mit einem Microsoft Symbol. Geben Sie hier Ihren persönlichen Benutzernamen aus der Einführungsmappe ein (zum Beispiel: L000001@edu-schule.berlin) und bestätigen Sie mit **Weiter**.

BERLIN

Anmelden

Sie können nicht auf Ihr Konto zugreifen.

Zurück Weiter

Anmeldeoptionen

5. Als nächstes werden Sie gebeten Ihr Kennwort anzugeben. In der obersten Zeile steht bereits Ihr eingetragener Benutzername. Tragen Sie nun das initiale Kennwort aus der Einführungsmappe ein und klicken Sie auf **Anmelden**.



6. Sie werden gebeten Ihr Kennwort zu ändern.



Geben Sie in der ersten Zeile erneut das Initialkennwort aus Ihrer Einführungsmappe ein. In der zweiten Zeile geben Sie ein selbst gewähltes Kennwort ein und wiederholen Sie es in der dritten Zeile erneut. Klicken Sie auf **Anmelden**, um die Anmeldung abzuschließen.



Bitte beachten Sie folgende Kennwortrichtlinien:

- Bestandteile des Vor- und Nachnamens sowie der Benutzerkennung sind nicht erlaubt.
- Das Kennwort muss mindestens 8 Zeichen lang sein.
- Das Kennwort sollte zufällige Bestandteile enthalten.
- Das Kennwort muss drei der folgenden Kategorien erfüllen:
  - Großbuchstabe (A-Z)
  - Kleinbuchstabe (a-z)
  - Sonderzeichen (~!@#\$%^&\* \_+=`|(){}[];:"<>.,/)
  - Ziffern (0-9)



**Bitte notieren Sie sich das Kennwort und bewahren Sie es sicher und unzugänglich für Dritte auf.**

Mit der Eingabe Ihres selbstgewählten Passwortes hat das Initialkennwort aus der Einführungsmappe seine Gültigkeit verloren. Ab sofort können Sie sich ausschließlich mit dem von Ihnen gewählten Kennwort am Berliner Schulportal anmelden.

7. Sie gelangen nun zurück zum Berliner Schulportal:

**Persönlichen Zugang registrieren**

Damit wir Sie sicher unterstützen können, falls Sie einmal ihr Kennwort vergessen haben oder dieses ändern wollen, benötigen wir noch die Angabe einer persönlichen E-Mail-Adresse von Ihnen.

Hinweis: Während des Registrierungsprozesses benötigen Sie Zugriff auf das von Ihnen in diesem Formular angegebene E-Mail-Postfach. Bitte geben Sie hier nicht Ihre Dienst-Mail-Adresse an, da Sie auf diese nicht mehr zugreifen können, falls Sie ihr Kennwort vergessen haben.

1

2

Ich bin mit der Übermittlung und der Verarbeitung der Daten gemäß der [Datenschutzhinweise](#) einverstanden.

3

Durch die Betätigung der Schaltfläche [Weiter] wird Ihnen ein "Bestätigungscode" an die oben hinterlegte E-Mail-Adresse zu. Bitte halten Sie diesen für den nächsten Schritt der Registrierung bereit.

8. Zurück auf dem Berliner Schulportal, werden Sie gebeten Ihre persönliche E-Mail-Adresse zu hinterlegen. Das Berliner Schulportal benötigt die angegebene E-Mail-Adresse, um den Registrierungsprozess abzuschließen. Bitte tragen Sie Ihre E-Mail-Adresse in die erste Zeile an und wiederholen diese in der zweiten Zeile. Anschließend bestätigen Sie die Datenschutzhinweise, in dem Sie einen Haken in das leere Kästchen setzen. Durch Klicken auf **Weiter** wird ein Bestätigungscode an die von Ihnen hinterlegte E-Mail-Adresse gesendet. Bitte beachten Sie, dass die Zustellung der automatischen E-Mail in manchen Fällen einige Minuten in Anspruch nehmen kann. Überprüfen Sie bitte auch den Spam-Ordner Ihres E-Mail-Postfachs. Sie werden nun automatisch zum zweiten Schritt der Registrierung weitergeleitet.
9. An die E-Mail-Adresse, die Sie in **Schritt 8** hinterlegt haben, wurde eine E-Mail mit einem Bestätigungscode gesendet. Bitte tragen Sie den Bestätigungscode in das hierfür vorgesehene Feld der Eingabemaske ein und klicken Sie auf **Speichern**. Die Registrierung Ihres Benutzerkontos im Berliner Schulportal ist hiermit abgeschlossen.

**Persönlichen Zugang registrieren**

Damit wir Sie sicher unterstützen können, falls Sie einmal Ihr Kennwort vergessen haben oder dieses ändern wollen, benötigen wir noch die Angabe einer persönlichen E-Mail-Adresse von Ihnen.

Hinweis: Während des Registrierungsprozesses benötigen Sie Zugriff auf das von Ihnen in diesem Formular angegebene E-Mail-Postfach. Bitte geben Sie hier nicht Ihre Dienst-Mail-Adresse an, da Sie auf diese nicht mehr zugreifen können, falls Sie ihr Kennwort vergessen haben.

Es wurde Ihnen soeben ein "Bestätigungscode" an Ihre zuvor eingetragene E-Mail-Adresse  gesendet. Dieser Code hat eine Gültigkeitsdauer von 24 Stunden. Bitte öffnen Sie diese E-Mail und geben Sie den darin enthaltenen Bestätigungscode in das folgende Eingabefeld ein.

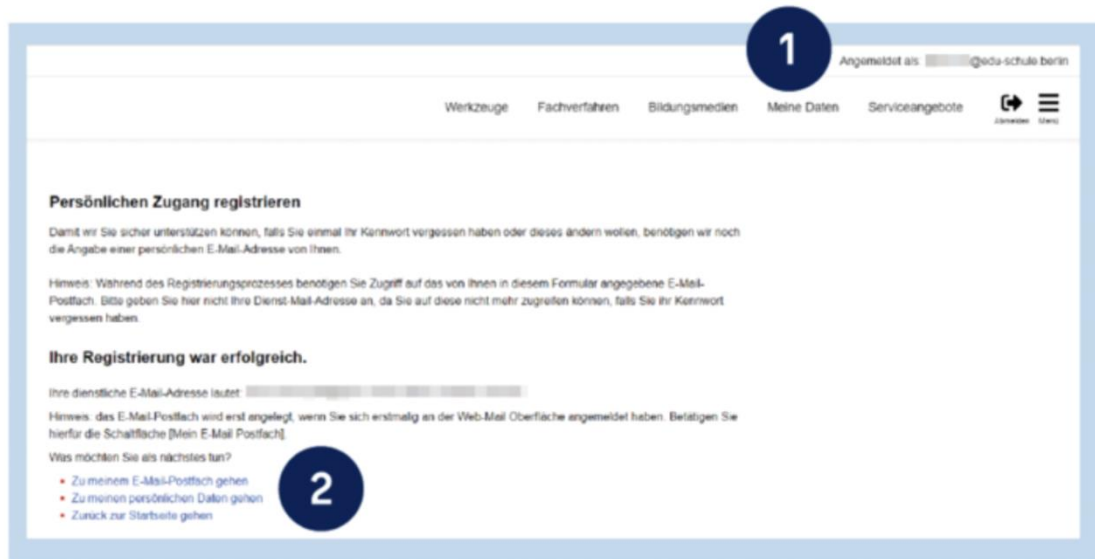
Hinweis: Die Versendung des Bestätigungscode an Sie kann in manchen Fällen einige Minuten in Anspruch nehmen. Falls Sie auch nach einer längeren Wartezeit keine entsprechende E-Mail erhalten haben, bestätigen Sie bitte die Schaltfläche [Zurück] und prüfen Sie erneut die eingetragene E-Mail-Adresse.

Bestätigungscode

Nach Eingabe Ihrer Daten betätigen Sie bitte die Schaltfläche [Speichern], um die Registrierung abzuschließen. Zum vorangehenden Schritt können Sie durch Betätigung der Schaltfläche [Zurück] springen.

[← Zurück](#)  →

10. Sie sind nun im Berliner Schulportal angemeldet.



Ihr Benutzername wird nun rechts oben (1) angezeigt. Sie können anschließend zu Ihrem E-Mail-Postfach, Ihren Persönlichen Daten oder der Startseite des Berliner Schulportals wechseln.

11. Für die Nutzung von ChatClass über das Berliner Schulportal, folgen Sie der Anleitung oben in **Szenario 1**.

## 4. Worauf sollten meine Schüler\*innen achten?

Der Zugang zu ChatClass für Schüler\*innen gestaltet sich grundsätzlich analog zu Ihrem über den Login auf dem Berliner Schulportal.

Bitte beachten Sie, dass die Schüler\*innen-Anwendung eine mobile App für iOS oder Android ist. Entsprechend sollten Schüler\*innen sich bereits über ein mobiles Gerät im Browser auf dem Berliner Schulportal einloggen. Die App ChatClass sollte idealerweise schon auf dem Gerät installiert sein.

1. Anmeldung über das Berliner Schulportal mit S-Kennung
2. Auswahl des Dienstes ChatClass innerhalb des Menüpunktes „Bildungsmedien“
3. Weiterleitungsoptionen:
  - a. Verwendung auf Smartphone oder Tablet, ChatClass App ist bereits installiert → die App öffnet sich und der/die Schüler\*in wird automatisch angemeldet
  - b. Verwendung auf Smartphone oder Tablet, ChatClass App ist noch nicht installiert → Weiterleitung auf eine erklärende Zwischenseite mit Link zum Download der App
  - c. Verwendung auf einem Laptop oder Desktop, ChatClass App kann nicht installiert werden → Weiterleitung auf eine erklärende Zwischenseite mit einem QR Code zum Scannen per Smartphone oder Tablet → Weiterleitung zum App download auf dem mobile Gerät
4. Die ChatClass App können Schüler\*innen vollumfänglich nutzen, sobald Sie als Lehrkraft das relevante Lehrwerk für Ihre Kurse ausgewählt haben. Bis dahin können Schüler\*innen die ChatClass App mit einem Demo-inhalt nutzen.

## 5. Impressum

Veröffentlichungsdatum: 14. Dezember 2023

Herausgeber:

Cornelsen Verlag GmbH

Mecklenburgische Straße 53

14197 Berlin

Telefon: +49 30 897 85-0

E-Mail: [service@cornelsen.de](mailto:service@cornelsen.de)

© Alle Rechte vorbehalten / All rights reserved by Cornelsen Verlag GmbH, Berlin 2023

© Cornelsen Verlag GmbH Berlin