



**Ergebnisse
der Mitmach-
aktion
2022**

Tipps für den nächsten Klassenausflug

Ideen, Vorschläge, Infos – getestet
und empfohlen von Grundschulkindern
in NRW

Cornelsen

Potenziale entfalten

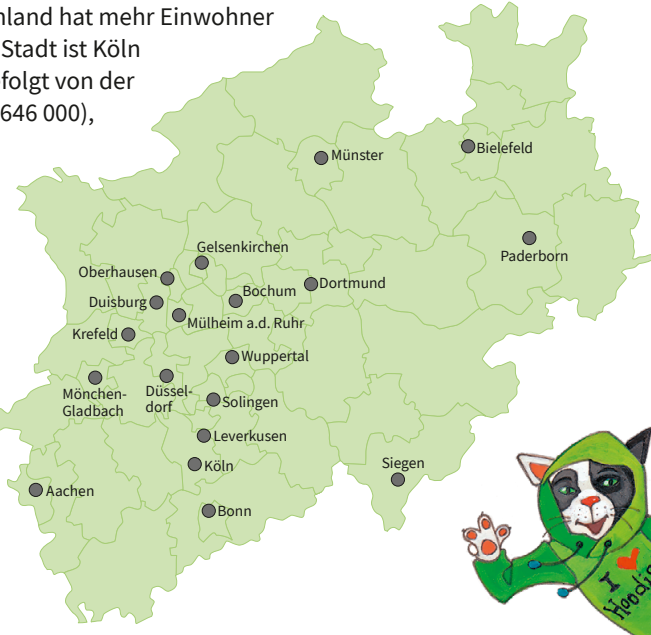
NRW ist beliebt – und hat knapp 18 Millionen Einwohner

Hier leben mehr Menschen als in jedem anderen Bundesland

Kein anderes Bundesland in Deutschland hat mehr Einwohner als Nordrhein-Westfalen. Die größte Stadt ist Köln mit ca. 1,1 Millionen Einwohnern, gefolgt von der Landeshauptstadt Düsseldorf (rund 646 000), Dortmund (rund 587 000) und Essen (583 000).

Kleinste Gemeinde im Land ist Dahlem im Kreis Euskirchen mit rund 4 100 Einwohnern.

Wo wohnst du? Markiere deinen Wohnort in der Karte.



© Illustrationen: Kinder und Tono-Katze: Cornelsen/Eva Czerwenka

NRW bietet reizvolle Ausflugsziele

Ideen für Spaß-, Lern- und Erholungsorte im ganzen Bundesland

Nordrhein-Westfalen ist ein abwechslungsreiches Bundesland, in dem es viel zu entdecken gibt. Im Frühjahr 2022 haben wir eine Mitmachaktion für Grundschulen in NRW gestartet. Grundschülerinnen und Grundschüler haben uns Ausflugs- und Klassenfahrtstipps zu ihrem Bundesland geschickt – von Kindern für Kinder. Danke für alle eingesandten Reiseideen und Ausflugstipps!

Aus den Einsendungen haben wir ein gedrucktes Heftchen zusammengestellt und an die Schulleitungen gesandt. Außerdem steht allen Grundschullehrkräften und ihren Klassen diese Online-Ausgabe als Inspiration für kommende Klassenausflüge mit den bereits gedruckt veröffentlichten und vielen weiteren Online-Tipps zur Verfügung. **Alle Links sind klickbar und führen direkt auf die externen Websites** der jeweiligen Attraktion. Hier erhalten Sie aktuelle Informationen zu den Öffnungszeiten, Preisen und Events. **So ist die Planung des nächsten Klassenausflugs einfach und zeitsparend – und wird sicher ein Erfolg.**

Erfreuen Sie die Kinder auch mit unseren NRW-Postkarten – weitere Karten als Gratis-Download finden Sie online.

Einfach herunterladen und gerne weitersagen:
crnl.sn/nrw-ausflugstipps



Ihr Tipp für uns
Sie kennen ein tolles Ausflugsziel, das hier nicht aufgeführt ist?
Lassen Sie es uns wissen unter
grundschule@cornelsen.de

Übersicht zu den Tipps

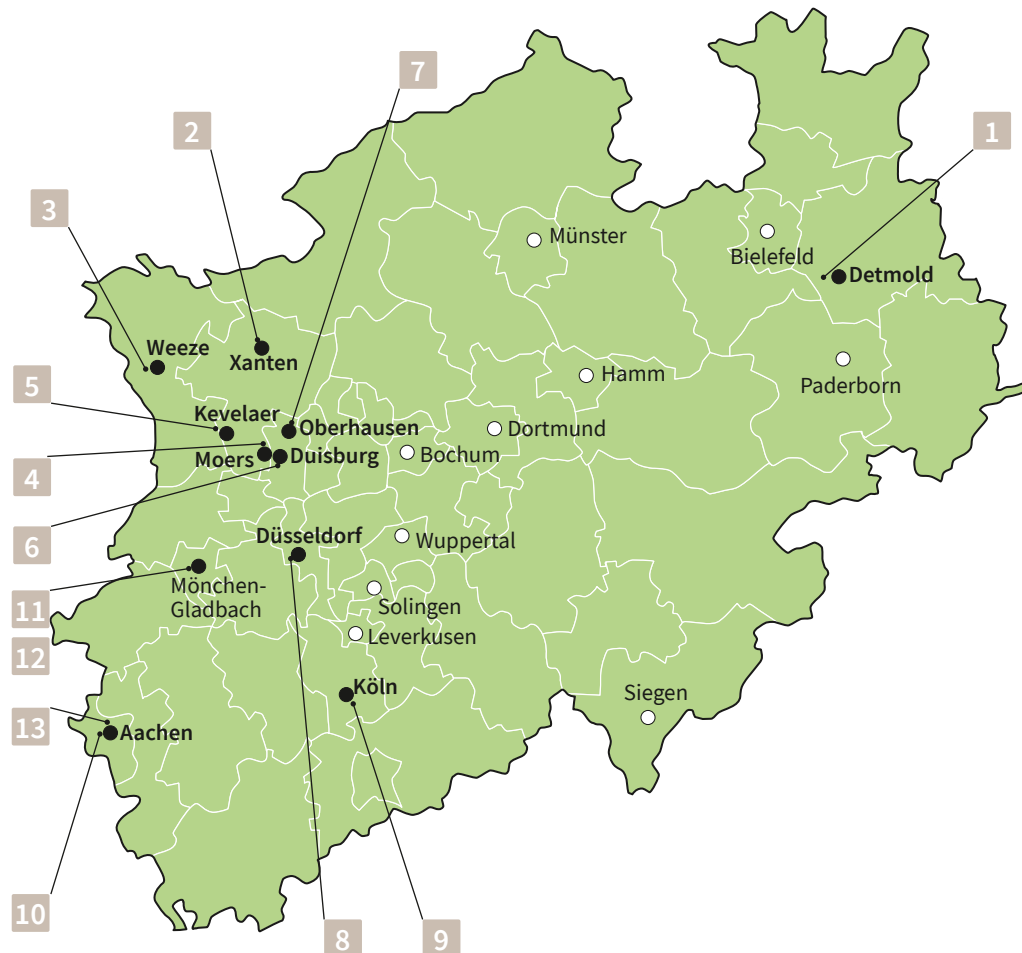
| | |
|---|----------|
| Imposante Orte | Seite 4 |
| Burgen und Schlösser | Seite 9 |
| Interessante Museen und kulturelle Angebote | Seite 11 |
| Sportliche Aktivitäten | Seite 14 |
| Natur- und Tierparks | Seite 22 |
| Freizeitparks | Seite 28 |
| Kindertheater und Kino | Seite 30 |

Imposante Orte

Nordrhein-Westfalen ist vielfältig und das schon seit langer Zeit. Überall im Bundesland findet man interessante Plätze mit Spuren aus vergangenen Zeiten – von den Römern bis in die neueste Zeit.

Auf den folgenden Seiten haben wir einige Vorschläge zusammengestellt, die Grundschulkinder begeistern. Sicher ist hier auch ein interessantes Ziel für Ihren nächsten Klassenausflug oder Wandertag dabei.

Viel Spaß beim Stöbern, Aussuchen und Planen.



Hermannsdenkmal bei Detmold (Ostwestfalen-Lippe)

1

Die riesige begehbare Statue erinnert an den Sieg der Germanen in der Schlacht gegen die Römer im Jahre 9 n. Chr. Das Denkmal auf fast 400 m Höhe über dem Teutoburger Wald ermöglicht eine eindrucksvolle Aussicht und 360°-Fernsicht. Mit einer Gesamthöhe von 53 m ist sie die höchste Statue Deutschlands.

Tipp der Klasse 4c, Grundschule Rahlenberg, Herscheid

Mehr Infos

www.hermannsdenkmal.de

Archäologischer Park in Xanten (Niederrhein, Münsterland)

2

Auf dem Gelände der römischen Stadt Colonia Ulpia Traiana befindet sich Deutschlands größtes archäologisches Freilichtmuseum. Kinder erfahren, wie Römer und Römerinnen hier lebten. Besondere Highlights sind das römische Bad und das Amphitheater. Neben dem Archäologischen Park bietet auch das RömerMuseum interessante Dauer- und wechselnde Sonderausstellungen. Von Mai bis September gibt es an jedem Wochenende besonders viel zu entdecken: laufende Ausgrabungen können besucht, ein Schmied bei der Arbeit beobachtet, Brot im römischen Backofen gebacken und vieles mehr bestaunt werden.

Tipp der Klasse 4a, Gerhart-Hauptmann-Schule, Duisburg

Mehr Infos

www.apx.lvr.de

Flughafen Weeze (Niederrhein, Münsterland)

3

Bei einer Führung hinter die Kulissen des Flughafens gucken – den heutigen Airport und die frühere britische Militärbasis mit Bunkern, Schulgebäude und Kirchen kennenlernen. Flugzeug, Landebahn und Hangar besichtigen – ein tolles Erlebnis.

Tipp der Klasse 3, St. Franziskus Grundschule, Kevelaer-Twisteden

Mehr Infos

www.airport-weeze.com

Geleucht auf der Halde Rheinpreußen in Moers (Niederrhein, Münsterland)

4

Die Halde war einst ein Abfallprodukt des Bergbaus und ist heute ein Ausflugsziel für Naturfreunde und Freizeitsportler. Höhepunkt ist die riesige, begehbare Grubenlampe mit Aussichtsplattform – besonders schön im Dunkeln mit Beleuchtung.

Tipp der Klasse 2, GGS Van-Gogh-Straße, Duisburg

Mehr Infos
www.das-geleucht.de

Wallfahrtstadt Kevelaer (Niederrhein, Münsterland)

5

Kevelaer ist einer der wichtigsten Marienwallfahrtsorte in Deutschland. Spannend sind auch der „Solegarten St. Jakob“ mit Gradierwerk und Kneipp-Anlagen sowie das „Niederrheinische Museum für Volkskunde und Kulturgeschichte“ mit spannenden Infos zur Region.

Tipp der Klasse 3, St. Franziskus Grundschule, Kevelaer-Twisteden

Mehr Infos
www.kevelaer-tourismus.de

Achterbahn Tiger & Turtle in Duisburg (Ruhrgebiet)

6

Die einzige begehbare Achterbahn-Skulptur der Welt auf einer ehemaligen Halde im Duisburger Süden. Die Stufen bis zum Looping erklimmen und die sensationelle Aussicht genießen – auf den Rhein und sogar bis zur Landeshauptstadt Düsseldorf mit dem Flughafen.

Tipp der Klasse 4b, Gerhart-Hauptmann-Schule, Duisburg

Mehr Infos
www.tigerandturtle.duisburg.de

Gasometer in Oberhausen (Ruhrgebiet)

7

Das Wahrzeichen der Stadt Oberhausen und unübersehbares Erkennungszeichen der Region. Denkmal der Schwerindustrie im Ruhrgebiet und Meilenstein europäischer Industriekultur. Heute ein faszinierender Kultur- und Veranstaltungsort. Bei einer Führung können Besucher in das faszinierende Raumerlebnis eingetaucht.

Tipp der Klasse 4a, Gerhart-Hauptmann-Schule, Duisburg

Mehr Infos
www.gasometer.de



Illustration: Cornelsen/Anna Kalz

Rheinturm in Düsseldorf (Düsseldorf und Umgebung)

8

Der Fernsehturm von Düsseldorf ist mit 240,50 m das höchste Bauwerk der Stadt. Von oben kann man eine tolle Aussicht auf die Stadt genießen. „Die Menschen sehen aus wie Ameisen“, hat uns ein Kind geschrieben.

Tipp der Klasse 2a, KGS Fleher Straße, Düsseldorf

Mehr Infos
www.rheinturm.de

Kölner Dom (Köln/Bonn und Umgebung)

9

Beeindruckende, riesige Kirche. Mutterkirche des Erzbistums Köln und Wahrzeichen der Stadt. Eine der Kathedralen im gotischen Baustil (Bauzeit 1248 bis 1880). Gehört zum UNESCO-Weltkulturerbe, eine der meistbesuchten Sehenswürdigkeiten Deutschlands. Dreikönigsschrein mit Reliquien der Heiligen Drei Könige.

Tipp der Klasse 4a, Gerhart-Hauptmann-Schule, Duisburg
Tipp der Klasse 2a, Käthe-Kollwitz-Schule, Essen

Mehr Infos
www.koelner-dom.de

Aachener Dom (Aachen und Umgebung)

10

Im Aachener Dom gibt es auch für Kinder sehr viel zu sehen, z. B. einen goldenen Schrein mit den Knochen von Kaiser Karl I. (Karlsschrein), einen Geheimgang und seinen Thron. Der Dom ist Bischofskirche des Bistums Aachen und Wahrzeichen der Stadt. Er besteht aus mehreren Teilbauten: Im Zentrum steht die karolingische Pfalzkirche aus der Zeit Karls des Großen, umgeben von mehreren späteren Anbauten. Der Aachener Königsthron („Karls-thron“) diente von 936 bis 1531 als Krönungsort von über 30 römisch-deutschen Königen.

Tipp der Klasse 2b, Katholische Grundschule Passstraße, Aachen

Mehr Infos
www.aachenerdom.de

Borussia-Park in Mönchengladbach (Niederrhein, Münsterland)

11

Für jeden Fußballfan ist es ein Erlebnis, das Stadion bei einer Führung von innen zu sehen. Mit Fohlenshop sowie Biergarten mit Limonade.

Tipp der Klasse 4b, Will-Sommer-Grundschule, Mönchengladbach

Extra-
Online-
Tipp

Mehr Infos
www.borussia.de/de/borussia-park/stadionfuehrung

Grenzlandstadion Rheydt (Niederrhein, Münsterland)

12

Hier gibt es verschiedene spannende Wettkämpfe zu erleben z.B. Fußball oder Leichtathletik.

Tipp der Klasse 4b, Will-Sommer-Grundschule, Mönchengladbach

Extra-
Online-
Tipp

Mehr Infos
www.rheydter-sv.de/de/Stadion.htm

Wasserturm Lousberg in Aachen (Aachen und Umgebung)

13

Vom Wasserturm auf dem Gipfel des Lousbergs einen wunderschönen Blick über Aachen und seine Umgebung genießen.

Tipp der Klasse 2b, Katholische Grundschule Passstraße, Aachen

Extra-
Online-
Tipp

Mehr Infos
www.aachen-tourismus.de/entdecken/sehenswuerdigkeiten/details/wasserturm-lousberg

Burgen und Schlösser zum Erkunden und Staunen

In Nordrhein-Westfalen gibt es mehr als hundert imposante Bauwerke aus vergangenen Zeiten. Die meisten lassen sich besichtigen und dabei die Vergangenheit lebendig werden. An vielen der Schlösser und Burgen sind spannende Museen angeschlossen, die Geschichte zum Anfassen bieten.



Burg Linn in Krefeld (Niederrhein, Münsterland)

1

Sehr gut erhaltene, über 900 Jahre alte Wasserburg mit Rittersaal, Wehrgang und Falltor. Das Skelett von Otto von Linn und der Burgfried sind faszinierend. Mit einer sehr guten (digitalen) Führung für Kinder und tollem Spielplatz.

Tipp der Klasse 2, GGS Van-Gogh-Straße, Duisburg

Mehr Infos
www.museumburglinn.de

Sparrenburg Bielefeld (Ostwestfalen-Lippe)

2

Ein Ausflug zum Bielefelder Wahrzeichen lohnt sich zu jeder Jahreszeit. Auf den Spuren der mittelalterlichen Burgbewohner kann über 120 Stufen den Turm erklimmen und wird mit einem tollen Panoramablick über Bielefeld und den Teutoburger Wald belohnt. Zu empfehlen sind auch Abstecher zum Johannisberg und Tierpark Olderdissen.

Tipp der Klasse 3b, Vogelerthschule, Bielefeld

Mehr Infos
www.die-sparrenburg.de

Mehr Infos
www.bielefeld.de/tierpark

Schloss Burg in Solingen (Bergisches Land)

3

Die Burg an der Wupper ist die größte rekonstruierte Burganlage in NRW und eine der größten Burgen Westdeutschlands. Angeboten werden viele thematische Burgführungen. Für Grundschulkinder gibt es eine Burgrallye mit Fragen rund um die Geschichte und das Schloss.

Tipp der Klasse 2a, KGS Fleher Str., Düsseldorf

Mehr Infos
www.schlossburg.de

Schloss Benrath in Düsseldorf (Düsseldorf und Umgebung)

4

Schloss und Park vermitteln eine traumhaft schöne, sehr romantische Atmosphäre – besonders mit Weihnachtsbeleuchtung.

Tipp der Klasse 2a, KGS Fleher Str., Düsseldorf

Extra-Online-Tipp

Mehr Infos
www.schloss-benrath.de

Schloss Rheydt (Düsseldorf und Umgebung)

5

Extra-Online-Tipp

Mit schönem Hof, Museum und Pizzeria.

Tipp der Klasse 4b, Will-Sommer-Grundschule, Mönchengladbach

Mehr Infos
www.schlossrheydt.de

Schloss Dyck in Jüchen (Köln/Bonn und Umgebung)

6

Extra-Online-Tipp

Mit Spielplatz, Fahrradtour und Eisdiele.

Abends schön beleuchtet.

Tipp der Klasse 4b, Will-Sommer-Grundschule, Mönchengladbach

Mehr Infos
www.stiftung-schloss-dyck.de

Kopiervorlage für Ihre Schülerinnen und Schüler – mehr kostenlose Downloads unter cornelsen.de/grundschule-nrw

NRW ist märchenhaft – jetzt und immerdar

Hier sind Europas meiste Wasserburgen

Im Städtedreieck zwischen Köln, Bonn und Aachen liegen mehr als 120 Wasserburgen. Wohlhabende, überwiegend adlige Bauherren haben diese Bauwerke vor vielen Jahren errichtet. Viele Burgen kannst du entdecken, wenn du die Wasserburgen-Route bereist. Sie ist insgesamt 380 Kilometer lang – einzelne Etappen sind ideal zum Fahrradfahren.

Recherchiere im Internet:
Suche drei bekannte Wasserburgen in NRW heraus und zeichne die Standorte in der Karte ein.
Wenn du Hilfe brauchst, frag einfach deine Familie.



Interessante Museen und kulturelle Angebote

Dass ein Museum eine staubige Ausstellung von langweiligen alten Dingen ist, das war einmal. In Nordrhein-Westfalen gibt es viele moderne Museen, die zum Ausprobieren und Mitmachen einladen. Dabei geht es zum Beispiel um Technik, Geschichte oder auch um Schokolade. So wird die Entdeckerlust der Kinder angeregt und Wissenswertes nachvollziehbar vermittelt.



Phänomenta Lüdenscheid (Südwestfalen)

1

Schönes Ausflugsziel: Man kann alles ausprobieren und Experimente selbst machen. 200 Experimentierstationen auf 4000 qm – da gibt es spannende Themen für jeden.

Tipp der Klasse 4b, St.-Josef-Schule, Werl

Mehr Infos

www.phaenomenta-luedenscheid.de

SchiffahrtMuseum in Düsseldorf (Düsseldorf und Umgebung)

2

Das Museum im Schlossturm beleuchtet den Rhein und seine Schifffahrt aus verschiedenen Perspektiven. Mit vielen Schiffs- und Segelschiffmodellen und zahlreichen Aktionsstationen.

Tipp der Klasse 2a, KGS Fleher Str., Düsseldorf

Mehr Infos

www.freunde-schiffahrtmuseum.de

Neanderthal Museum in Mettmann (Düsseldorf und Umgebung)

3

Hier wurde vor mehr als 160 Jahren der weltberühmte Neanderthaler gefunden. Das moderne Museum erzählt die Geschichte der Menschheit von den Anfängen bis in die Gegenwart. Die multimediale Dauerausstellung mit zahlreichen Mitmachstationen begeistert für die Welt der Steinzeit.

Tipp der Klasse 2a, KGS Fleher Str., Düsseldorf

Mehr Infos

www.neanderthal.de

Flachsmuseum und Schrofmmühle in Wegberg (Köln/Bonn und Umgebung)

4

Hier lässt sich die Schrofmmühle, eine Öl- und Getreidemühle, besichtigen und die einzige voll funktionsfähige Wassermühle im gesamten Rheinland entdecken. Im Flachsmuseum kann die alte Faserpflanze Flachs kennengelernt und aktiv verarbeitet werden.

Tipp der Klasse 4a, GGS Am Beeckbach, Wegberg

Mehr Infos

www.heinsberger-land.de/erleben/museen

Museum Folkwang in Essen (Ruhrgebiet)

Museum für Moderne Kunst im modernen Neubau. Zu empfehlen sind die Workshops für Kinder.

Tipp der Klasse 2a, Käthe-Kollwitz-Schule, Essen

5

Mehr Infos
www.museum-folkwang.de

Schokoladenmuseum Köln (Köln/Bonn und Umgebung)

Riesiges Museum – ein Muss für alle, die Schokolade lieben. Es ist interessant zu sehen, wie Schokolade hergestellt wird. Mit einem Schokoladenbrunnen und vielen Überraschungen.

Flüssige und feste Schokolade kann probiert werden. Bei Führungen erfährt man, wie Schokolade bekannt wurde und was Bienen damit zu tun haben. In Kursen können Schokolade selbst kreiern und handgefertigte Köstlichkeiten entworfen werden. Bei Verkostungen werden die vielfältigen Seiten der Schokolade vorgestellt und Überraschendes vermittelt.

Tipp der Klasse 2a, Käthe-Kollwitz-Schule, Essen

Tipp der Klasse 4a, GGS Frelenberg, Übach-Palenberg

6

Mehr Infos
www.schokoladenmuseum.de



Illustration: Cornelsen/Anna Kalz

Akki – Aktion & Kultur mit Kindern e.V. (Düsseldorf und Umgebung)

Gemeinnütziger Verein der Jugendhilfe als außerschulischer Lernort für kulturelle Bildung. Interdisziplinäre, kulturpädagogische Projekte für Kinder – Kultur wird für die Kinder zum Erlebnis.

Tipp der Klasse 2a, KGS Fleher Str., Düsseldorf

7

Extra-Online-Tipp

Mehr Infos
www.akki-ev.de

Museum Abteiberg in Mönchengladbach (Düsseldorf und Umgebung)

Die bedeutende Sammlung von Kunst 1960 bestaunen und moderne Kunst kennen lernen.

Tipp der Klasse 4b, Will-Sommer-Grundschule, Mönchengladbach

8

Extra-Online-Tipp

Mehr Infos
www.museum-abteiberg.de

Kopiervorlage für Ihre Schülerinnen und Schüler – mehr kostenlose Downloads unter cornelsen.de/grundschule-nrw

NRW ist digital – und zeigt's gerne allen Interessierten

Hier ist das weltgrößte Computermuseum

Paderborn ist die Heimat des Computerpioniers Heinz Nixdorf. Daher befindet sich hier auch das Heinz-Nixdorf-Museumsforum, das weltweit größte seiner Art. Viele Computer, Taschenrechner und Roboter können hier bestaunt werden.

Außerdem gibt es viel Interessantes zu mehr als 5 000 Jahren Kommunikationsgeschichte zu erfahren.

Finde im Buchstabenraster acht Begriffe rund um das Thema Computer und Internet.

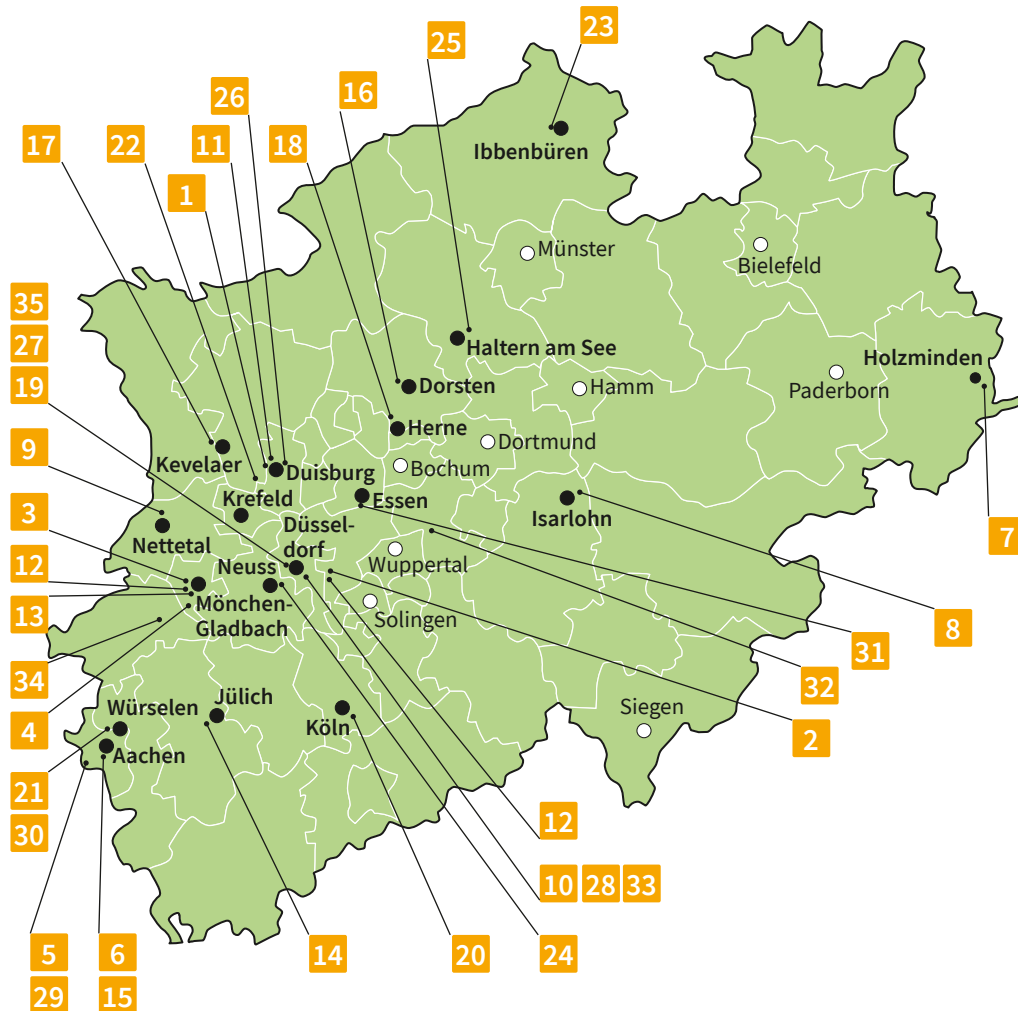


| | | | | | | | | | | | |
|---|---|---|---|---|---|---|---|---|---|---|---|
| S | U | C | H | M | A | S | C | H | I | N | E |
| R | U | P | Q | S | H | K | J | E | Z | X | W |
| A | S | E | W | I | R | T | V | U | T | E | I |
| X | P | U | A | Q | T | A | B | L | E | T | F |
| K | A | G | R | U | Q | S | U | A | D | B | Y |
| R | M | A | I | L | A | T | L | P | L | A | U |
| A | A | P | E | H | Z | A | K | T | W | E | P |
| S | S | P | I | D | I | T | X | O | Y | I | G |
| B | B | J | F | W | Q | U | Z | P | U | W | I |
| B | R | O | W | S | E | R | U | L | D | I | V |



Sportliche Aktivitäten

In Nordrhein-Westfalen gibt es mehr als 38 000 Sportstätten – genug, um für jeden etwas zum Mitmachen zu finden. Sport ist gesund und macht gemeinsam besonders viel Spaß. Ob Schwimmbad, Kletterpark, Sommerrodelbahn oder Reiterhof – sich bewegen, eine neue Sportart entdecken oder im Team zu agieren ist eine tolle Idee für den nächsten Klassenausflug.



Spielplätze, Bootsverleihe, Minigolfplätze

Wasserski- und Freizeitanlage am Toeppersee in Duisburg (Ruhrgebiet)

1

Am See spazieren gehen und Geheimwege entdecken. Tricks der Wasserskifahrer beobachten. Trampolin, Minigolf, Tretboot und vieles mehr ausprobieren.

Tipp der Klasse 2, GGS Van-Gogh-Straße, Duisburg

Tipp der Klasse 4a+b, Gerhart-Hauptmann-Schule, Duisburg

Mehr Infos

www.toeppersee.de

Unterbacher See in Düsseldorf (Düsseldorf und Umgebung)

2

Viele tolle Freizeitangebote für Groß und Klein. Mit Strandbädern, Bootsverleih, Segelschule, Spielplätzen, Minigolf-Anlage, Hochseilgarten und Grillplätzen.

Tipp der Klasse 2a, KGS Fleher Str., Düsseldorf

Mehr Infos

www.unterbachersee.de

Bunter Garten in Mönchengladbach (Düsseldorf und Umgebung)

3

Schöner Park mit vielen alten Bäumen, Spielplatz, Bolzplatz und Minigolf-Anlage.

Tipp der Klasse 4b, Will-Sommer-Grundschule, Mönchengladbach

Mehr Infos

www.buntergarten.de

Tüschbroicher Mühle in Wegberg (Köln/Bonn und Umgebung)

4

Mit großem Wald für Spaziergänge, Minigolf und Ruderboot-Verleih. Auf der Terrasse gibt es leckeren Kuchen!

Tipp der Klasse 4b, Will-Sommer-Grundschule, Mönchengladbach

Tipp der Klasse 4a, GGS Am Beeckbach, Wegberg

Mehr Infos

www.tueschenbroicher-muehle.de

Labyrinth Drielandenpunt (Aachen und Umgebung)

5

Mit vielen Gängen, Leitern und Brücken – Verlaufen ist möglich, dann schnell einen anderen Gang ausprobieren. Macht einfach Spaß.

Tipp der Klasse 4a, GGS Frelenberg, Übach-Palenberg

Mehr Infos

www.aachen-tourismus.de/entdecken/sehenswuerdigkeiten/details/labyrinth-dreilaenderpunkt

Steppenbergallee-Wasserspielplatz in Aachen (Aachen und Umgebung)

6

Wasserspielplatz mit vielen Möglichkeiten für Kinder. Mit Seilbahn, Trampolin und Bagger.

Tipp der Klasse 2b, Katholische Grundschule Passstraße, Aachen

Mehr Infos

www.spielplatznet.de/spielplatz/7460/Aachen/Steppenbergallee-Wasserspielplatz



Illustration: Cornelsen/Anna Kalz

Kletterparks und Trampolinhallen

Tree Rock – Abenteuerpark Hochsolling in Holzminden (Ostwestfalen-Lippe)

7

Schöner Waldseilgarten im Weserbergland mit spannenden Kletterabenteuern für Große und Kleine.

Tipp der Klasse 4b, GGS Michaelschule, Herne

Mehr Infos

www.treerock.de

Sauerlandpark Hemer bei Isarlohn (Südwestfalen)

8

Mit Spielplätzen, Seilgarten, Boulderfelsen, Felsenmeer (mit Wanderpfaden), beleuchteter Riesen-Treppe und vielem mehr.

Tipp der Klasse 4c, Grundschule Rahlenberg, Herscheid

Mehr Infos

www.sauerlandpark-hemer.de

Kletterwald Niederrhein in Nettetal (Niederrhein, Münsterland)

9

Mit vielen schwierigen Routen zum Klettern. Das Gefühl zu schweben, ist einfach toll.

Tipp der Klasse 4b, Will-Sommer-Grundschule, Mönchengladbach

Mehr Infos

www.kletterwald.net

Halle Mensch in Düsseldorf (Düsseldorf und Umgebung)

10

Die Freizeithalle in Düsseldorf – für Beachvolleyball, Bouldern, Fitness. Ein schönes Ziel für den Schulwandertag – mit etwas Karibikgefühl im geheizten Sand.

Tipp der Klasse 2a, KGS Fleher Str., Düsseldorf

Mehr Infos

www.hallemensch.de

Superfly in Duisburg (Ruhrgebiet)

11

Sport und Spaß im Indoor-Trampolinpark genießen.

Tipp der Klasse 2, GGS Van-Gogh-Straße, Duisburg

Mehr Infos

www.superfly.de/duisburg

Hi-Fly Trampolin Park in Hilden oder Mönchengladbach (Düsseldorf und Umgebung)

12

Die Kinder können sich ausprobieren und richtig auspowern auf zahlreichen Trampolinflächen.

Tipp der Klasse 3b, GGS Am Brückentor, Langenfeld

Tipp der Klasse 2a, KGS Fleher Str., Düsseldorf

Tipp der Klasse 4a, GGS Am Beeckbach, Wegberg

Mehr Infos
www.hi-fly.de

Kletterkirche in Mönchengladbach (Düsseldorf und Umgebung)

13

Klettern in einer besonderen Atmosphäre und dabei sportliche Herausforderungen in großer Höhe meistern.

Tipp der Klasse 4b, Will-Sommer-Grundschule, Mönchengladbach

Tipp der Klasse 4a, GGS Am Beeckbach, Wegberg

Mehr Infos
www.kletterkirche.de

Hochseilklettergarten im Brückenkopf-Park in Jülich (Aachen und Umgebung)

14

Vielerlei Möglichkeiten zum Toben und Aktiv sein. Mit Spielplätzen, Floßteich, Disc-Golf, Tretbootfahren, Kletterturm, Kleinspielfeld, Beachvolleyballplatz, Hochseilgarten und vielem mehr.

Tipp der Klasse 2a, KGS Fleher Str., Düsseldorf

Mehr Infos
www.brueckenkopf-park.de

diehalle – Boulder- und Kletterhalle in Aachen (Aachen und Umgebung)

15

Sport und Spaß für alle Altersstufen: Bouldern/Klettern, Parkour, Trampolin, Sprunggrube, Ninja warrior-Hangelparcours und eigener MiniNinjaBereich für Grundschüler/-innen. Die Kinder werden eingewiesen und begleitet von kompetenten Trainern. Möglich ist auch ein Sozialkompetenztraining für Schulklassen, das die Aktionen der verschiedenen Sportarten mit Bodenübungen und Reflexionen verbindet. Schwerpunkte werden vorher abgesprochen.

Tipp der Klasse 2b, Katholische Grundschule Passstraße, Aachen

Mehr Infos
www.diehalle-aachen.de

Kletterpark Haltern am See (Niederrhein, Münsterland)

25

Tipp der Klasse 4a, GGS Michaelschule, Herne

Extra-Online-Tipp

Mehr Infos
www.kletterwald-haltern.de

Kletterpark Tree2Tree in Duisburg (Ruhrgebiet)

26

Tipp der Klasse 2, GGS Van-Gogh-Straße, Duisburg

Extra-Online-Tipp

Mehr Infos
www.tree2tree.de

Jump Galaxy in Düsseldorf (Düsseldorf und Umgebung)

27

Tipp der Klasse 2a, KGS Fleher Str., Düsseldorf

Extra-Online-Tipp

Mehr Infos
www.jumpgalaxy.de

Trampolino in Hilden (Düsseldorf und Umgebung)

28

Tipp der Klasse 2a, KGS Fleher Str., Düsseldorf

Extra-Online-Tipp

Mehr Infos
www.trampolino.de

Kletterpark Aachen (Aachen und Umgebung)

29

Tipp der Klasse 4a, GGS Frelenberg, Übach-Palenberg

Extra-Online-Tipp

Mehr Infos
www.kletterwald-aachen.de

Superfly in Herzogenrath (Aachen und Umgebung)

30

Sport und Spaß im Indoor-Trampolinpark genießen.

Tipp der Klasse 4a, GGS Frelenberg, Übach-Palenberg

Extra-Online-Tipp

Mehr Infos
www.superfly.de/aachen



Schwimmbäder

Schwimmbad Atlantis in Dorsten (Niederrhein, Münsterland)

Tipp der Klasse 4c, GGS Michaelschule, Herne

16

Mehr Infos
www.atlantis-dorsten.de

Hallen- oder Freibad in Kevelaer (Niederrhein, Münsterland)

Tipp der Klasse 3, St. Franziskus Grundschule,
Kevelaer-Twisteden

17

Mehr Infos
[www.kevelaer.de/de/inhalt/
baeder-und-sportstaetten-neu/](http://www.kevelaer.de/de/inhalt/baeder-und-sportstaetten-neu/)

Sport- und Erlebnisbad Wanas in Herne (Ruhrgebiet)

Tipp der Klasse 2a, Käthe-Kollwitz-Schule, Essen

18

Mehr Infos
www.wanas.de

Allwetterbad Flingern in Düsseldorf (Düsseldorf und Umgebung)

Tipp der Klasse 2a, KGS Fleher Str., Düsseldorf

19

Mehr Infos
[www.baeder-duesseldorf.de/
baeder/freibader/
freibad-allwetterbad-flingern](http://www.baeder-duesseldorf.de/baeder/freibader/freibad-allwetterbad-flingern)

Aqualand in Köln (Köln/Bonn und Umgebung)

Tipp der Klasse 2, GGS Van-Gogh-Straße, Duisburg

20

Mehr Infos
www.aqualand.de

Aquana Schwimmbad in Würselen (Aachen und Umgebung)

Tipp der Klasse 4a, GGS Frelenberg, Übach-Palenberg

21

Mehr Infos
www.aquana.de

Freibad Grugabad in Essen (Ruhrgebiet)

Tipp der Klasse 2a, Käthe-Kollwitz-Schule, Essen

31

Mehr Infos
www.grugabad-freunde.de

Extra-
Online-
Tipp

Schwimm-In Gevelsberg (Bergisches Land)

Tipp der Klasse 4a, Grundschule Haselrain, Wuppertal

32

Mehr Infos
www.schwimm-in-gevelsberg.de

Extra-
Online-
Tipp

Freizeitbad Düsseldorfstrand in Düsseldorf (Düsseldorf und Umgebung)

Tipp der Klasse 2a, KGS Fleher Str., Düsseldorf

33

Mehr Infos
[www.baeder-duesseldorf.de/baeder/
freizeitbad/duesselstrand](http://www.baeder-duesseldorf.de/baeder/freizeitbad/duesselstrand)

Extra-
Online-
Tipp

ERKA-Bad in Erkelenz (Köln und Umgebung)

Tipp der Klasse 4a, GGS Am Beeckbach in Wegberg

34

Mehr Infos
www.erka-bad.de

Extra-
Online-
Tipp

Reiten

Reiterhof Ziethen in Duisburg (Ruhrgebiet)

*Tipp der Klasse 4a, Gerhart-Hauptmann-Schule,
Duisburg*

22

Mehr Infos
www.rufv-ziethen.de

Pony Ponderosa in Düsseldorf (Düsseldorf und Umgebung)

Tipp der Klasse 2a, KGS Fleher Str., Düsseldorf

35

Extra-
Online-
Tipp

Mehr Infos
[www.duesseldorf-fuer-kinder.de/
ausflugsziele/wo/pony-ponderosa](http://www.duesseldorf-fuer-kinder.de/ausflugsziele/wo/pony-ponderosa)



Illustration: Cornelsen/Anna Kalz

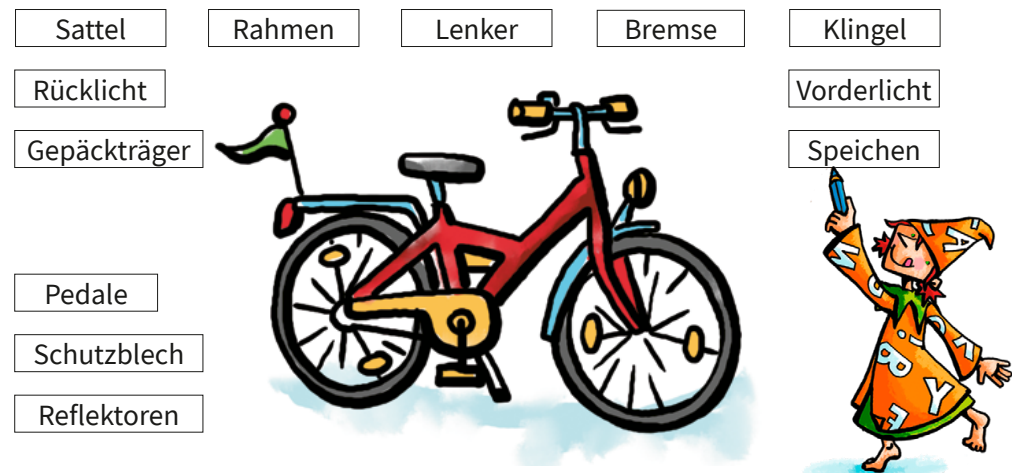
Kopiervorlage für Ihre Schülerinnen und Schüler – mehr Kostenlose Downloads unter cornelsen.de/grundschule-nrw

NRW fährt – am liebsten mit dem Fahrrad

In Münster gibt es das größte Fahrrad-Parkhaus Deutschlands

In der Radstation am Hauptbahnhof können 3 300 Räder abgestellt werden. Außerdem gibt es hier einen Werkstattservice für Fahrradreparaturen und eine Fahrrad-Waschanlage.

Verbinde alle Teile des Fahrrads richtig.



(Sommer-)Rodeln und Skifahren

Freizeitpark Sommerrodelbahn Ibbenbüren (Ostwestfalen-Lippe)

23

Erste deutsche Sommerrodelbahn (seit 1926) im Teutoburger Wald, 120 km lang. Mit traditionellem Märchenwald und Spielplatz.

Tipp der Klasse 4b, Ludwig-Schule, Ibbenbüren

Mehr Infos
www.sommerrodelbahn.de

Alpenpark Neuss (Düsseldorf und Umgebung)

24

Ganzjähriger Schneespaß auf Skier und Snowboards oder auf der Rodelbahn.

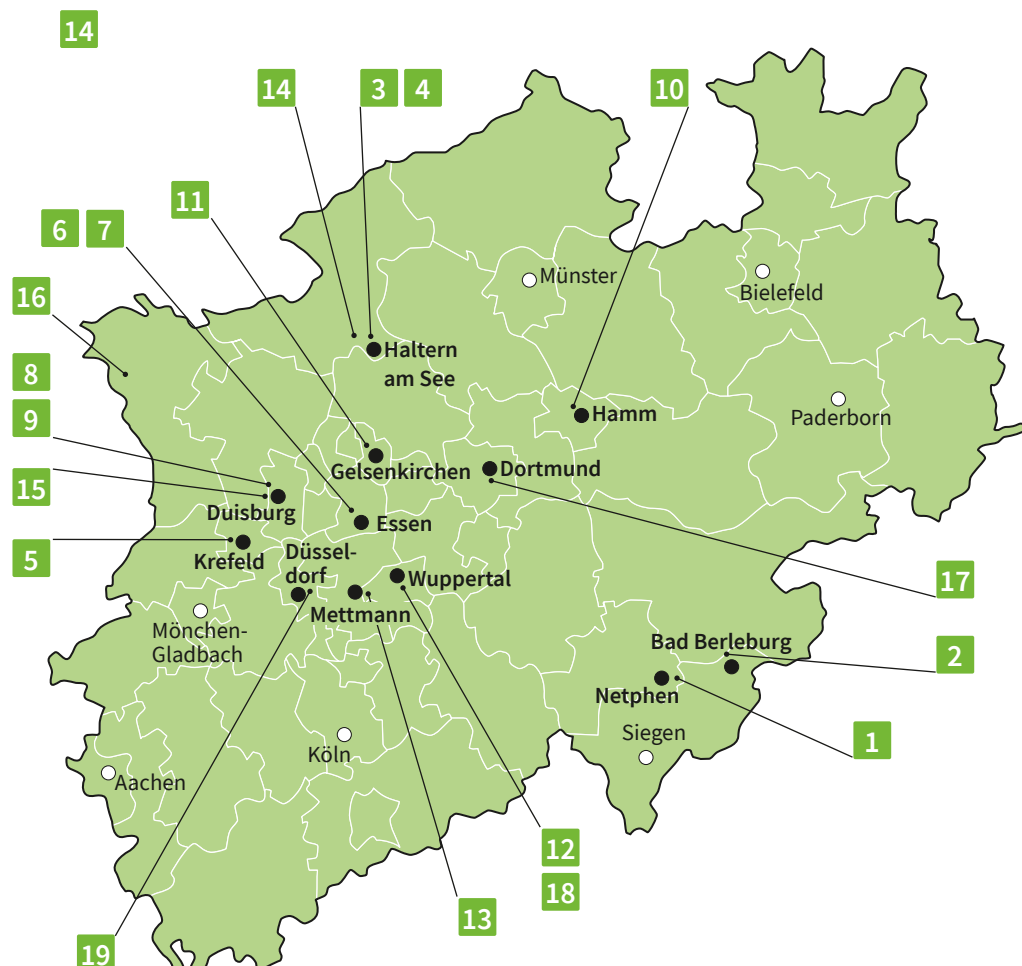
*Tipp der Klasse 2a, KGS Fleher Str., Düsseldorf
Tipp der Klasse 4a, GGS Frelenberg, Übach-Palenberg*

Mehr Infos
www.alpenpark-neuss.de

© Illustrationen: Cornelsen/Yo Rühmer

Natur- und Tierparks

Naturparks, Wildtierparks, Zoos, Landschaftsparks und noch viele mehr – NRW ist ein sehr grünes Bundesland. Zahlreiche Naherholungsgebiete mit unterschiedlichen Schwerpunkten laden ein, in der Natur zu entspannen und Neues zu erleben. Sich bewegen können, ohne auf den Verkehr achten zu müssen und Flora und Fauna zu erkunden macht allen Altersgruppen Spaß.



Obernautalsperre in Netphen (Südwestfalen)

1

Trinkwassersperre mit einem imposanten Absperrebauwerk. Der knapp 10 km lange Rundweg ist perfekt zum Wandern, Joggen und Inline-Skaten.

Tipp der Klasse 4a, Katholische Grundschule Rudersdorf, Wilnsdorf

Mehr Infos

www.sauerland.com/Media/Attraktionen/Obernautalsperre

Wisent-Wildnis am Rothaarsteig in Bad Berleburg (Südwestfalen)

2

Wisente, die vom Aussterben bedrohte Tierart, in der freien Natur erleben – das ist einzigartig in Westeuropa.

Tipp der Klasse 4a, Katholische Grundschule Rudersdorf, Wilnsdorf

Mehr Infos

www.wisent-welt.de

Naturwildpark Granat in Haltern am See (Niederrhein, Münsterland)

3

Großer Wildpark in herrlicher Waldlandschaft. Fast alle Tiere laufen auf dem über 600 000 qm großen Gebiet frei herum.

Tipp der Klasse 4d, GGS Michaelschule, Herne

Mehr Infos

www.naturwildpark.de

Westrupe Heide in Haltern am See (Niederrhein, Münsterland)

4

Das Naturschutzgebiet in der Nähe des Halterner Stausees bietet eine seltene, eindrucksvolle Heidelandschaft auf düinigem Gelände – viel Platz zum Wandern und Entdecken von gefährdeten Tier- und Pflanzenarten.

Tipp der Klasse 4a, GGS Michaelschule, Herne

Mehr Infos

www.westrupe-heide.de



Illustration: Cornelsen/Anna Kalz

Zoo Krefeld (Niederrhein)

5

Zoo mit 1000 Tieren aus rund 200 verschiedenen Arten auf 14 Hektar Fläche. Schwerpunkte liegen auf der Haltung von Menschenaffen, Großkatzen, afrikanischen Savannenbewohnern und tropischen Vögeln.

Tipp der Klasse 4b, Will-Sommer-Grundschule, Mönchengladbach

Mehr Infos
www.zookrefeld.de

Bauernhof am Mechtenberg in Essen (Ruhrgebiet)

6

Streichelzoo mit Bauernhoftieren, im Sand buddeln und Tret-Trecker fahren. Mit Hofladen und Café.

Tipp der Klasse 4d, GGS Michaelschule, Herne

Mehr Infos
www.bauer-budde.de

Grugapark Essen (Ruhrgebiet)

7

Riesiger Park mit Barfußpfad, Gewächshäusern und Wasserfall.

Tipp der Klasse 2, GGS Van-Gogh-Straße, Duisburg
Tipp der Klasse 2a, Käthe-Kollwitz-Schule, Essen

Mehr Infos
www.grugapark.de

Landschaftspark Duisburg-Nord (Ruhrgebiet)

8

Weitläufige Parklandschaft in einem stillgelegten Hüttenwerk, gilt als eine der schönsten Großstadtoasen der Welt. Mit einem erloschenen Hochofen als Aussichtsturm, einer Riesenröhrenrutsche durch zwei ehemalige Erzlagerebunker und einem Hochseilparcours in der ehemaligen Gießhalle. GPS-Rallye für Kinder – einfach zum Staunen und Entdecken.

Tipp der Klasse 2, GGS Van-Gogh-Straße, Duisburg

Mehr Infos
www.landschaftspark.de

Zoo Duisburg (Ruhrgebiet)

9

Zoo auf 15 Hektar Fläche. Bekannt für sein Delfinarium, die Haltung von Koalas und zahlreiche zoologische Raritäten.

Tipp der Klasse 4a, Gerhart-Hauptmann-Schule, Duisburg
Tipp der Klasse 2, GGS Van-Gogh-Straße, Duisburg
Tipp der Klasse 2a, Käthe-Kollwitz-Schule, Essen

Mehr Infos
www.zoo-duisburg.de

Maximilianpark Hamm (Ruhrgebiet)

10

Schöner Park auf dem Gebiet der ehemaligen Zeche, mit begehbarem Glaselefant als Wahrzeichen der Stadt Hamm. Es gibt Themenspielplätze, ein großes tropisches Schmetterlingshaus, einen See, bunte Themengärten, ein urwüchsiges Haldengelände sowie ein Teich- und Sumpfgebiet. Badeanzug/-hose sollten dabei sein.

Tipp der Klasse 4a, GGS Michaelschule, Herne

Mehr Infos
www.maximilianpark.de

Zoom Erlebniswelt in Gelsenkirchen (Ruhrgebiet)

11

Dieser Zoo der Stadt Gelsenkirchen ist der umgestaltete ehemalige Ruhr-Zoo. Gegliedert ist er in vier Themenbereiche: Alaska (mit Glastunnel in der Seelöwenanlage, großer Bärenanlage und Simulation eines Iglus auf einer Eisscholle), Afrika (mit Bootsfahrt in Anlehnung an den Film „African Queen“, Asien (mit Dschungel-Spazierweg) sowie der Grimberger Hof mit mitteleuropäischen Nutztieren, Streichelzoo und Kletterspielplatz.

Tipp der Klasse 2a, Käthe-Kollwitz-Schule, Essen

Tipp der Klasse 4c, Grundschule Rahlenberg, Herscheid

Tipp der Klasse 4d, GGS Michaelschule, Herne

Mehr Infos
www.zoom-erlebniswelt.de

Der Grüne Zoo Wuppertal (Bergisches Land)

12

24 Hektar große Parkanlage am Hang mit alten Bäumen und ca. 3 300 Tiere aus allen Kontinenten. Die Löwenanlage ist die größte, die jemals in einem deutschen Zoo gebaut wurde.

Tipp der Klasse 2a, Käthe-Kollwitz-Schule, Essen

Mehr Infos
www.wuppertal.de/microsite/zoo

Halfeshof in Mettmann (Düsseldorf und Umgebung)

13

Altes Bauerngut mit mittelalterlichem Ritterkeller auf einem Höhenzug in unmittelbarer Nähe des Neandertals. Umgeben von Wald und Wiesen mit Schafen, Rindern, Minischweinen, Ponys und Pferden.

Tipp der Klasse 2a, KGS Fleher Str., Düsseldorf

Mehr Infos
www.halfeshof.de

Wildpark Frankenhof in Reken (Niederrhein, Münsterland)

14

Tipp der Klasse 4d, GGS Michaelschule, Herne

Extra-
Online-
Tipp

Mehr Infos
www.wildpark-frankenhof.de

Hülser Berg mit Wildgehege in Krefeld (Niederrhein, Münsterland)

15

Tipp der Klasse 4a, Gerhart-Hauptmann-Schule, Duisburg

Extra-
Online-
Tipp

Mehr Infos
www.lokalites.de/wildgehege-huelser-berg-ausfluege-in-krefeld

Tierpark Weeze (Niederrhein, Münsterland)

16

Tipp der Klasse 3, St. Franziskus Grundschule, Kevelaer-Twisteden

Extra-
Online-
Tipp

Mehr Infos
www.tierparkweeze.de

Rombergpark in Dortmund (Ruhrgebiet)

17

Mit alten Bäumen, schönen Wegen, einem See und einem Bach, Enten und Schildkröten.

Tipp der Klasse 4c, Grundschule Rahlenberg, Herscheid

Extra-
Online-
Tipp

Mehr Infos
www.dortmund.de/de/freizeit_und_kultur/parks/parks_und_gaerten_in_dortmund/botanischer_garten_rombergpark

Tierpark Fauna in Solingen (Bergisches Land)

18

Tipp der Klasse 4a, Grundschule Haselrain, Wuppertal

Extra-
Online-
Tipp

Mehr Infos
www.tierpark-fauna.de

Wildpark im Grafenberger Wald (Düsseldorf und Umgebung)

19

Besonders für die kleinen Gäste bietet der Wildpark tolle Möglichkeiten für Entdeckungsreisen, Abenteuer, Tierbeobachtungen und vieles mehr. Zwei Spielplätze laden zum Spielen und Toben ein. Mit mitgebrachten Äpfeln und Möhren oder dem Futter aus den Futterautomaten dürfen einige der Tiere gefüttert werden.

Tipp der Klasse 2a, KGS Fleher Str., Düsseldorf

Extra-
Online-
Tipp

Mehr Infos
www.wildpark-duesseldorf.de

Freizeitparks

Freizeitparks begeistern Kinder fast immer. In NRW gibt es eine Vielzahl großer und kleinerer Parks mit Eintrittspreisen in unterschiedlichen Preisklassen. Ein Besuch muss nicht immer viel kosten und die Klassenkasse leeren, allerdings sind einige der Parks recht teuer für das Budget eines Klassenausflugs – also besser vor der Planung genau über die Preise informieren.



Ketteler Hof in Haltern am See (Niederrhein, Münsterland)

1

Freizeitpark mit vielen Möglichkeiten zum Spielen und Entdecken. Mit coolen Rutschen und Klettergerüsten, Märchenwald und Sommerrodelbahn.

Tipp der Klasse 4c, Grundschule Rahlenberg, Herscheid
Tipp der Klasse 4a, Grundschule Haselrain, Wuppertal
Tipp der Klasse 2a, Käthe-Kollwitz-Schule, Essen
Tipp der Klasse 4d, GGS Michaelschule, Herne

Mehr Infos
www.kettelerhof.de

Irrland – Die Bauernhof-Erlebnisoase in Kevelaer (Niederrhein, Münsterland)

2

Die große grüne Oase bietet südländisches Urlaubsflair. Aktives Spielen, Lernen und Toben stehen im Vordergrund. Gutes Ausflugsziel auch für Regenwetter durch große Spiel- und Aktions-Scheunen, Indoor-Kletterwelt und großem Wintergarten. Mit vielen Sitz- und Grillplätzen.

Tipp der Klasse 2a, Käthe-Kollwitz-Schule, Essen
Tipp der Klasse 4a, GGS Michaelschule, Herne

Mehr Infos
www.irrland.de

Weitere Freizeitparks in NRW

Potts Park Minden in Minden (Ostwestfalen)

Tipp der Klasse 4b, St.-Josef-Schule, Werl

PanoramaPark in Kirchhundem (Südwestfalen)

Tipp der Klasse 4c, Grundschule Rahlenberg, Herscheid

Fort Fun Abenteuerland in Bestwig (Südwestfalen)

Tipp der Klasse 4c, Grundschule Rahlenberg, Herscheid

Wunderland Kalkar (Niederrhein)

Tipp der Klasse 4b, St.-Josef-Schule, Werl

Movie Park Germany in Bottrop (Ruhrgebiet)

Tipp der Klasse 4a, GGS Frelenberg, Übach-Palenberg

Phantasialand in Brühl (Köln und Umgebung)

Tipp der Klasse 4a, GGS Frelenberg, Übach-Palenberg

3

4

5

6

7

8

Mehr Infos
www.pottspark-minden.de

www.panopark.de

www.fortfun.de

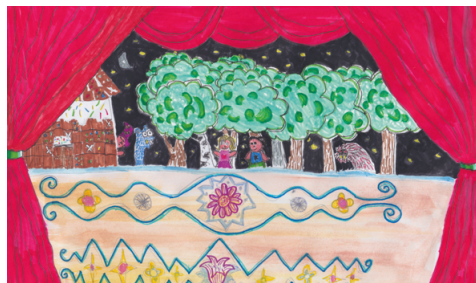
www.wunderlandkalkar.eu

www.movieparkgermany.de

www.phantasialand.de

Kindertheater und Kino

Ca. 175 Theaterbühnen werden in NRW mit einem breiten Repertoire bespielt. Es gibt Aufführungen für jeden Geschmack und jede Altersgruppe. Oft kann der Besuch um eine Führung hinter die Kulissen ergänzt werden. Auch ein Kinofilm bietet die Gelegenheit, sich mit einem Thema auseinander zu setzen und Gesprächsanlässe zu schaffen.



© Illustration: Cornelsen/Anna Kalz



Grillo-Theater in Essen (Ruhrgebiet)

1

Eines der ältesten Theater im Ruhrgebiet. Heute ein modernes, variables Theater – mit Aufführungen für Kinder und Führungen hinter die Kulissen.

Tipp der Klasse 2a, Käthe-Kollwitz-Schule, Essen

Tipp der Klasse 1a, Elisabethschule, Essen

Mehr Infos

www.theater-essen.de/tup/spielstaetten/grillo-theater

Aalto-Theater in Essen (Ruhrgebiet)

2

Im Aalto-Theater finden sich heute das Aalto-Musiktheater, das Aalto Ballett Essen und die Essener Philharmoniker. Entworfen von dem finnischen Architekten Alvar Aalto ist es auch eine architektonische Sehenswürdigkeit. Zu empfehlen sind die Angebote für Kinder.

Tipp der Klasse 2a, Käthe-Kollwitz-Schule, Essen

Mehr Infos

www.theater-essen.de/oper/kinder-jugend

Südwestfälische Freilichtbühne in Freudenberg (Südwestfalen)

3

Theaterbühne mit Kinderprogramm in einem ehemaligen Steinbruch mitten im Laubwald. Alle Schauspieler/-innen sind Amateure aus der Region. Die Zuschauertribüne ist überdacht, Sitzkissen können ausgeliehen werden.

Tipp der Klasse 4a, Katholische Grundschule Rudersdorf, Wilnsdorf

Mehr Infos

www.freilichtbuehne-freudenberg.de

Herzogtheater in Geldern (Niederrhein)

4

Modernes, traditionsreiches Kino im Zentrum von Geldern mit 5 Leinwänden.

Tipp der Klasse 3, St. Franziskus Grundschule, Kevelaer-Twisteden

Mehr Infos

www.herzogtheater.de

Lichtburg in Essen (Ruhrgebiet)

5

Kino im Zentrum von Essen, Deutschlands größter und wahrscheinlich auch schönster Filmopalast.

Tipp der Klasse 4d, GGS Michaelschule, Herne

Extra-Online-Tipp

Mehr Infos

www.filmspiegel-essen.de/kinos/lichtburg

Wir beraten Sie gerne persönlich!

Unser NRW-Grundschulteam begleitet Sie im Schulalltag, stellt Ihnen Unterrichtsmaterialien für Ihre Schule vor und hilft Ihnen bei allen Fragen. Sprechen Sie uns einfach direkt an – alle Kontaktdaten finden Sie unter **cornelsen.de/schulberater**. Wir freuen uns auf Sie!



Vera Muhlack
vera.muhlack@cornelsen.de



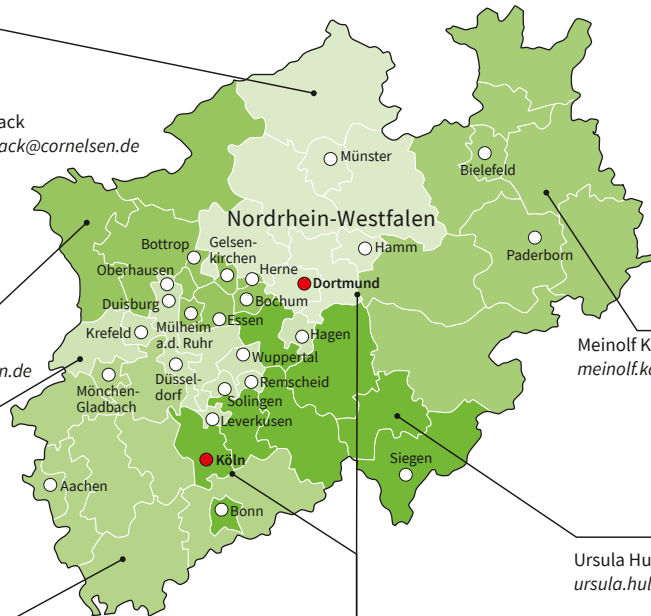
Dagmar Knapp
dagmar.knapp@cornelsen.de



Kira Sahn
kira.sahn@cornelsen.de



Heike Wegfahrt
heike.wegfahrt@cornelsen.de



Meinolf Kauke
meinolf.kauke@cornelsen.de



Ursula Hulbert
ursula.hulbert@cornelsen.de

Kommen Sie in unser Informationszentrum in Köln oder Dortmund! Inspiration mit Wohlfühlfaktor. Hier finden Sie kompetente Beratung und können alles gleich mitnehmen. Aktuelle Infos und Veranstaltungstermine unter **cornelsen.de/informationszentren**

Alles komfortabel im Blick – reingucken lohnt sich: cornelsen.de/grundschule-nrw



Hier finden Sie alle Infos für NRW: unsere Lehrwerke, Produkte zum digitalen Lehren und Lernen, Arbeitsplan-Vorlagen für Ihr Schulcurriculum, nette und hilfreiche Gratis-Downloads, Webinar- und Veranstaltungshinweise und vieles mehr. **Wir unterstützen Sie im Schulalltag.**

