

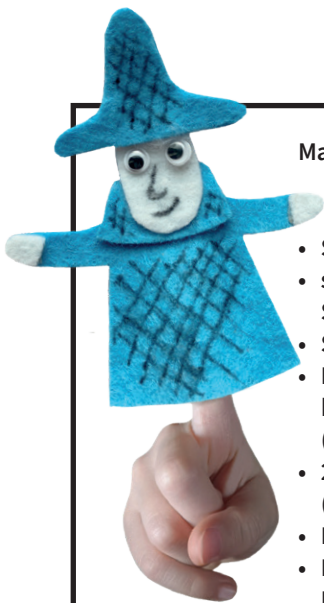
Fingerpuppe Detektiv

So bastelst du dir deinen eigenen Detektiv

Lesefreunde

Sprachfreunde

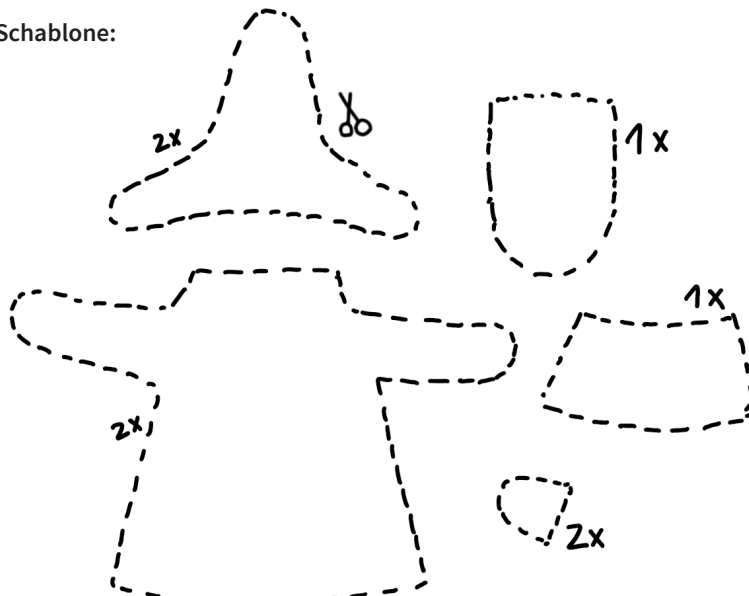
Mathefreunde



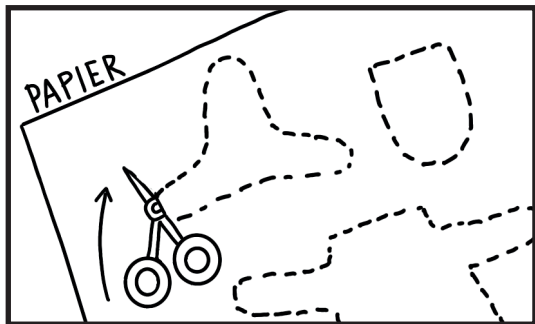
Materialliste:

- Schablone: siehe rechts
- schwarzer, wasserfester Stift (0,75 mm)
- Stoff- oder Bastelschere
- Filz in der Farbe: hellblau, weiß (1 mm dick)
- 2 kleine Wackelaugen (6 mm)
- Bastelkleber
- Doppelseitiges Klebeband (6 mm breit)

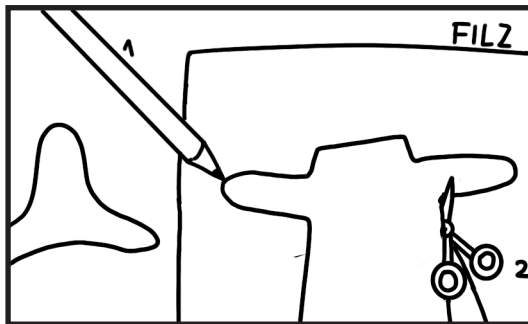
Schablone:



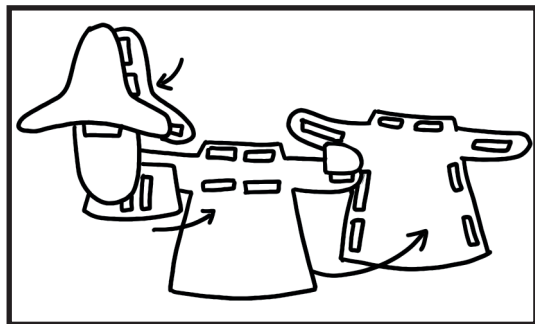
Anleitung:



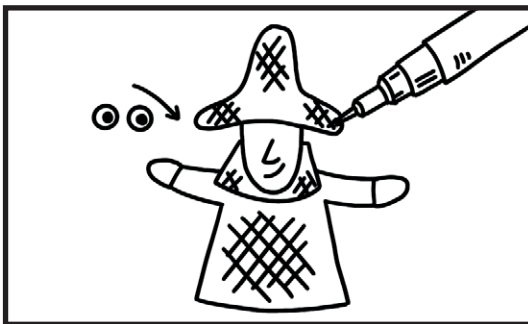
1. Die Schablontenteile aus dem Papier ausschneiden.



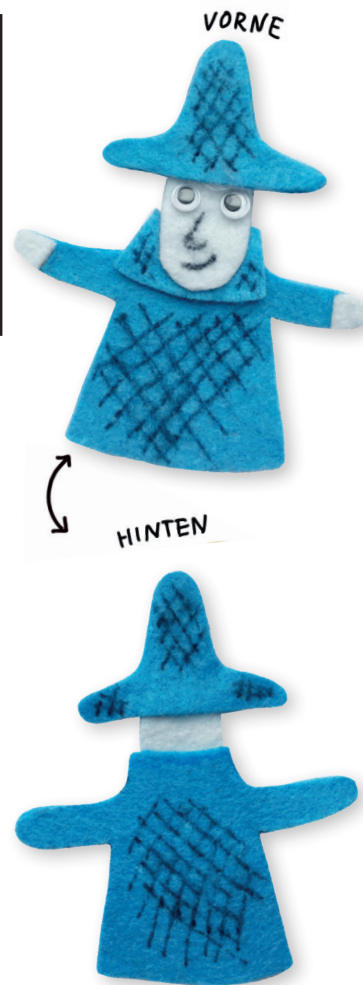
2. Die Schablontenteile auf den Filz legen, mit dem schwarzen Stift umranden und alle Teile mit der Schere ausschneiden.



3. Das doppelseitige Klebeband in kleine Streifen schneiden und auf die einzelnen Filzteile kleben. Die zweite Folie erst kurz vor dem Zusammenkleben abziehen, um die Teile miteinander zu verkleben.



4. Die Wackelaugen mit Bastelkleber aufkleben. Mund, Nase und die Schraffuren an Hut, Kragen und Mantel mit dem schwarzen Filzstift aufmalen.



Cornelsen

Potenziale entfalten