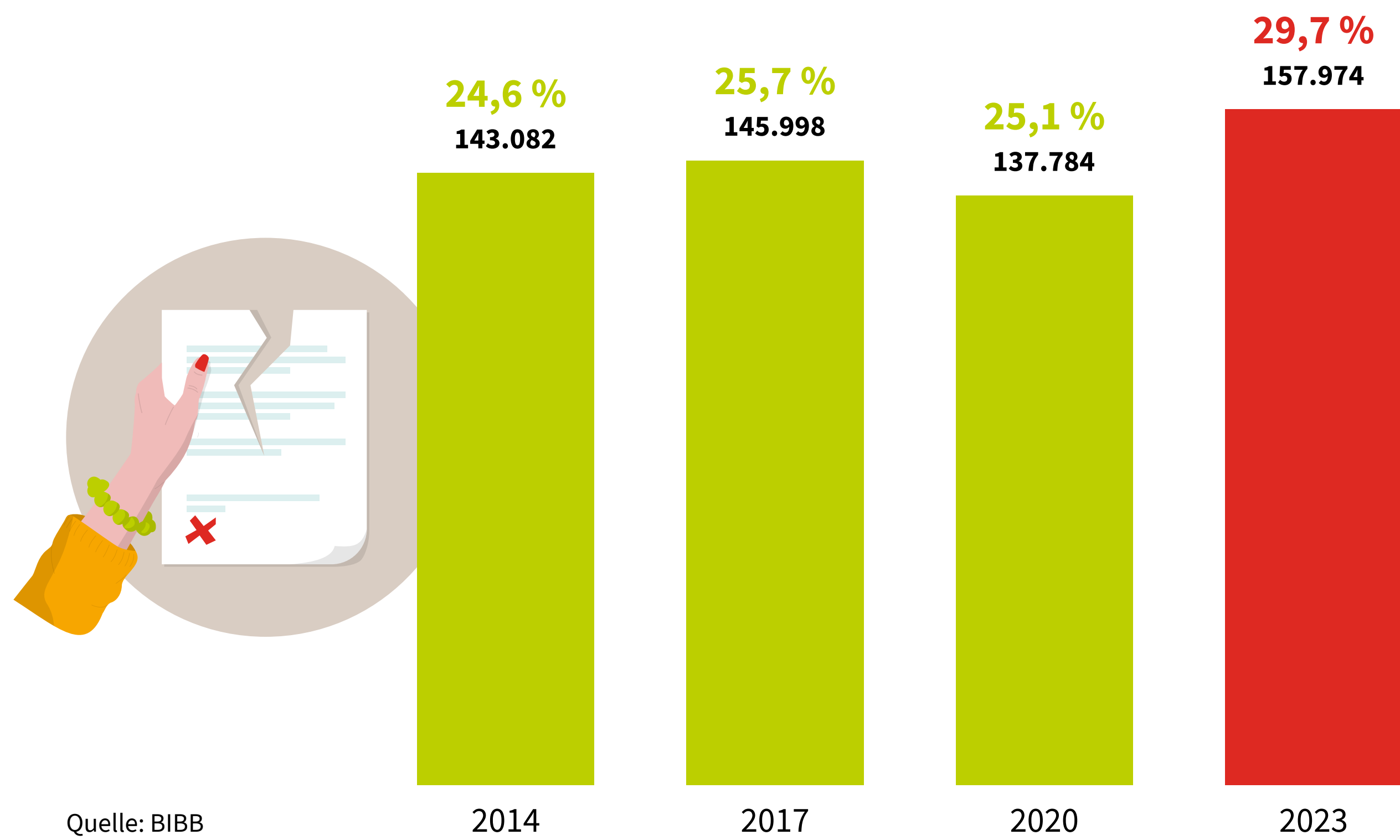


# Abbruchquoten in der Ausbildung & Motivation junger Menschen

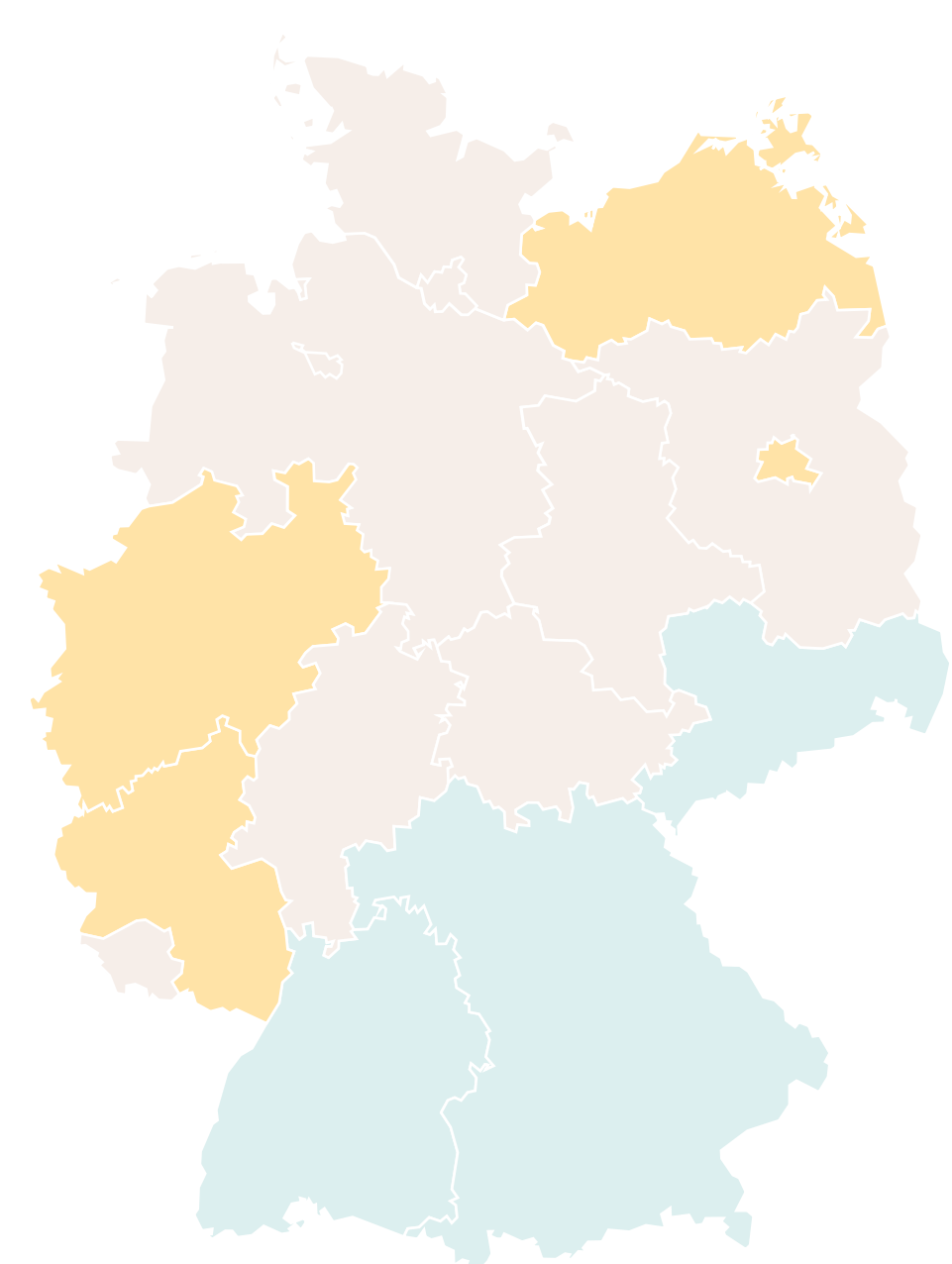
## Status quo der Ausbildungsstabilität

Die aktuellen Abbruchquoten der dualen Berufsausbildung markieren mit 29,7 % den höchsten Wert seit Beginn der Zeitreihe.

### Vertragslösungsquote duale Ausbildung



Quelle: BIBB



Höhere Abbruchquoten lassen sich besonders **im Nordosten (Mecklenburg-Vorpommern, Berlin)**, in Teilen von **Nordrhein-Westfalen und Rheinland-Pfalz** erkennen.

Ein durchgängiger Trend ist, dass Regionen mit hoher Arbeitslosigkeit und schwacher Wirtschaftskraft meist auch höhere Ausbildungsabbruchquoten aufweisen.

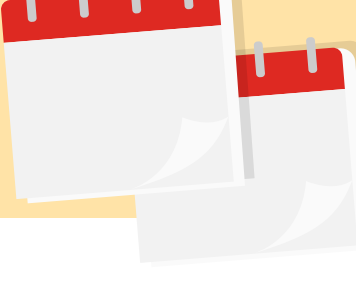
In **Baden-Württemberg, Bayern und Sachsen** sind die Abbruchquoten traditionell niedriger.

Quelle: IAB-Forum

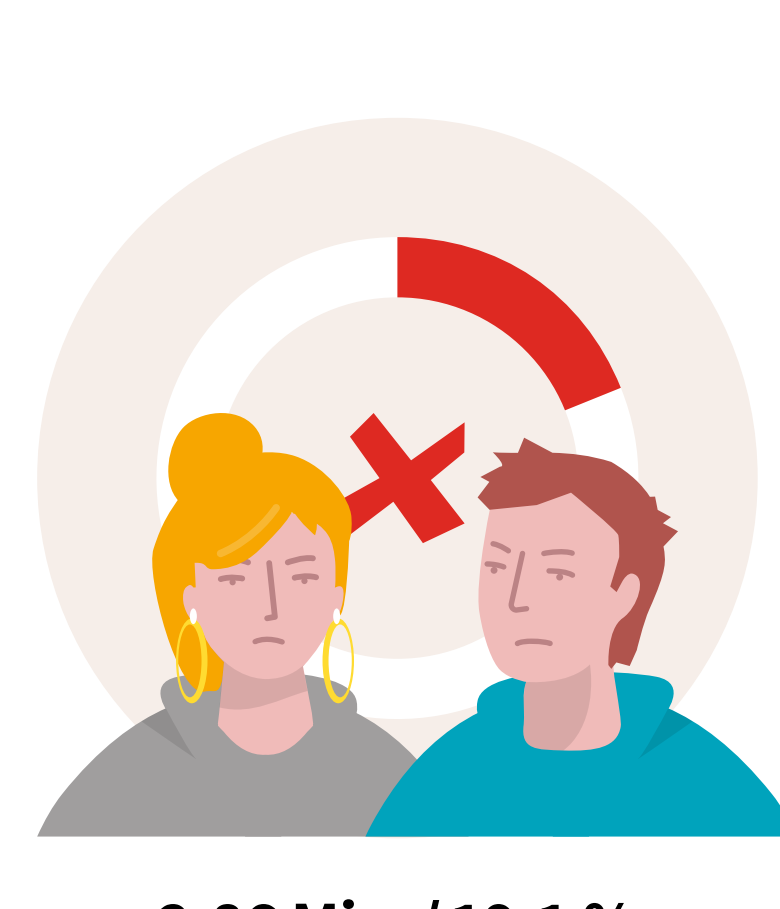
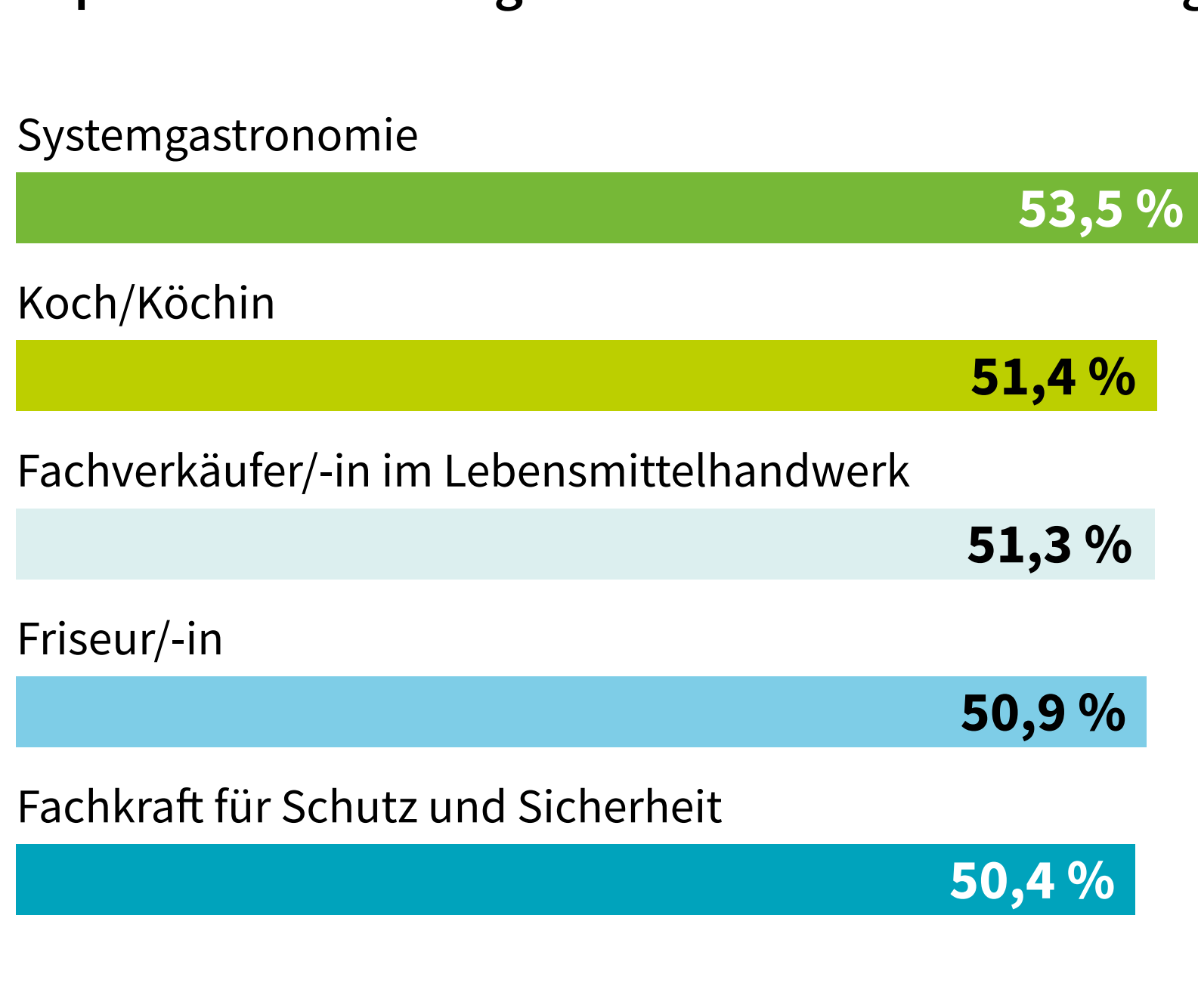
Gut ein Drittel dieser Vertragslösungen erfolgte **in der Probezeit**, ein weiteres Drittel danach, aber noch im **ersten Ausbildungsjahr**.



Weitere knapp **23 Prozent** erfolgten im **zweiten Ausbildungsjahr**. Spätere Vertragslösungen kommen eher seltener vor.



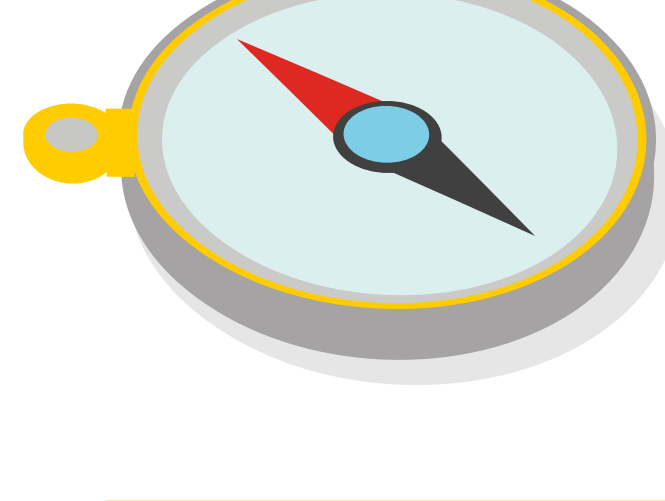
## Top 5 der Ausbildungsberufe mit höchster Lösungsquote 2022



**2,86 Mio. / 19,1 %**

Junge Erwachsene ohne Berufsabschluss (20–34 J.) im Jahr 2022

## Warum junge Menschen den Fokus verlieren



### Konzentrationsmangel:

Es fehlen Zeitressourcen für individuelle Förderung, was sowohl auf **strukturelle Mängel** als auch auf **zunehmende Digitalisierung und Informationsüberflutung** sowie **psychosoziale Belastungen** beruht.

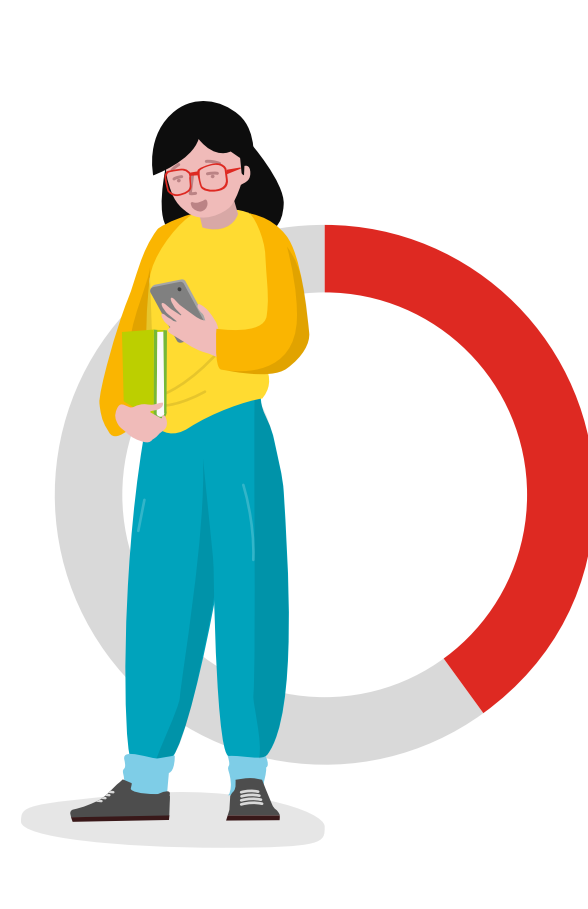
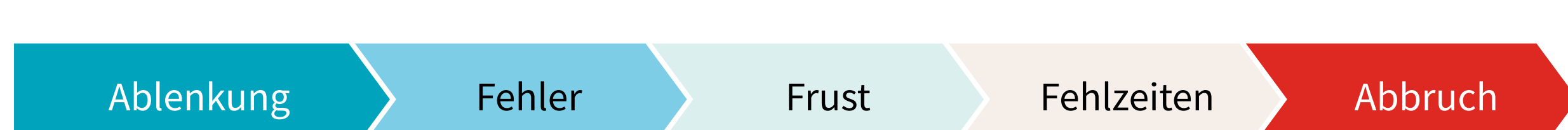
### Zunehmende Überforderung/Abbrüche

Lehrkräfte empfinden das Verhalten vieler Schüler/-innen als zunehmende Belastung. Die Schulabbruchquoten bei Ausbildungsberufen steigen, was auf **mangelnde Motivation, Frustration und fehlende Förderung** zurückzuführen ist.

### Mismatch im Betrieb:

Unklare Rollenerwartungen, fehlende Feedbackkultur und unzureichende Ausbildungsdidaktik gelten als **Hauptauslöser** für Vertragslösungen. Umso wichtiger ist daher die Rolle der **Berufsschullehrkräfte als Bindeglieder**: Sie können Orientierung geben, Kompetenzen stärken, Konflikte sichtbar machen und Lösungen mit anbahnen.

## Risikokette im Ausbildungsalltag



**40 %** der 12- bis 19-Jährigen geben an, beim Lernen/Hausaufgaben machen häufig durch das Handy abgelenkt zu sein.

**2 von 3**

der Jugendlichen geben an, dass sie oft mehr Zeit am Handy verbringen, als ursprünglich geplant.



Eine Studie bestätigt den „**Brain Drain Effekt**“, laut dem schon die bloße Nähe des Smartphones das Kurzzeitgedächtnis und die Problemlöseleistung reduziert.

Quelle: mpfs

## Praxisideen für Motivation & Konzentration

### Medienzeiten klar begrenzen:

Bewusster Umgang mit Smartphones und Medienkonsum, inklusive vereinbarter Ruhe- und Offline-Zeiten (Handy-Boxen, definierte Offline-Slots), um Überstimulation und Ablenkungen zu reduzieren.

### Mehr Zeit für Beziehung und individuelle Förderung:

Experten empfehlen mehr Zeit- und Personaleinsatz für **Beziehungsarbeit, individuelle Betreuung und Feedbackkultur**. Positive Betreuung und Feedbackkultur gelten als die zentrale Grundlage für Motivation und Lernbereitschaft.

Zentrale Maßnahmen, die Jugendlichen helfen, ihre **Konzentrationsfähigkeit** zu steigern:

- regelmäßige Pausen und Bewegung
- Atem- und Achtsamkeitsübungen
- Konzentrationsspiele und Gedächtnistraining
- Lob und motivierende Rückmeldung

**Die Kombination mehrerer Strategien** – etwa Bewegung, strukturierte Lernzeiten, Konzentrationsspiele und Atemübungen – gilt laut Experten als besonders wirksam.

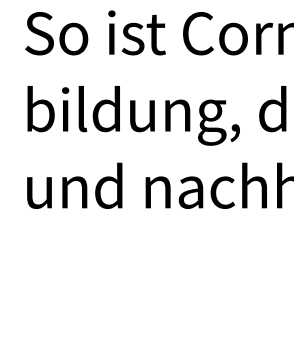


## Welche Unterstützungs- und Motivationsinstrumente greifen

Instrument	Kurzprofil	Evidenz/Wirkung
<b>AsA flex (Assistierte Ausbildung)</b>	Individuelle Stütz- und Förderangebote für Azubis & Betriebe; seit 2024 bundesweit neu ausgeschrieben	Begleitforschung zeigt hohe Stabilisierungseffekte & steigende Bereitschaft von Betrieben, benachteiligte Jugendliche einzustellen
<b>VerAplus (SES)</b>	1:1 Mentoring durch erfahrene Ruhestands-Profis; seit 2008 >25.000 Teilnehmende	85 % bestehen ihre Prüfung; hohe Zufriedenheit bei Kammern & Betrieben
<b>JUGEND STÄRKEN – Brücken in die Eigenständigkeit (ESF + 2022-27)</b>	Kommunale Lotsendienste für 14- bis 26-Jährige mit multiplen Problemlagen	Stärkt Übergangmanagement, schützt vor Ausbildungslosigkeit & Wohnungslosigkeit

## Toolkit zum Mitnehmen

Cornelsen unterstützt Lehrkräfte mit praxisnahen Lehrwerken, digitalen und Materialien für einen motivierenden Unterricht, der Auszubildende mitnimmt und begeistert. Eine exzellente Ausbildung ist die beste Basis für den Berufserfolg. So ist Cornelsen der ideale Partner für eine Ausbildung, die wirkt – mit Kompetenz, Praxisbezug und nachhaltiger Unterstützung.



Cornelsen – Ihr Partner in der beruflichen Bildung: [berufserfolg.de](http://berufserfolg.de)

© Illustrationen: Cornelsen/Rosendahl Berlin – Agentur für Markendesign

**Cornelsen**

Potenziale entfalten