

# Fingerpuppe Hund

So bastelst du dir deinen eigenen Hund

Lesefreunde

Sprachfreunde

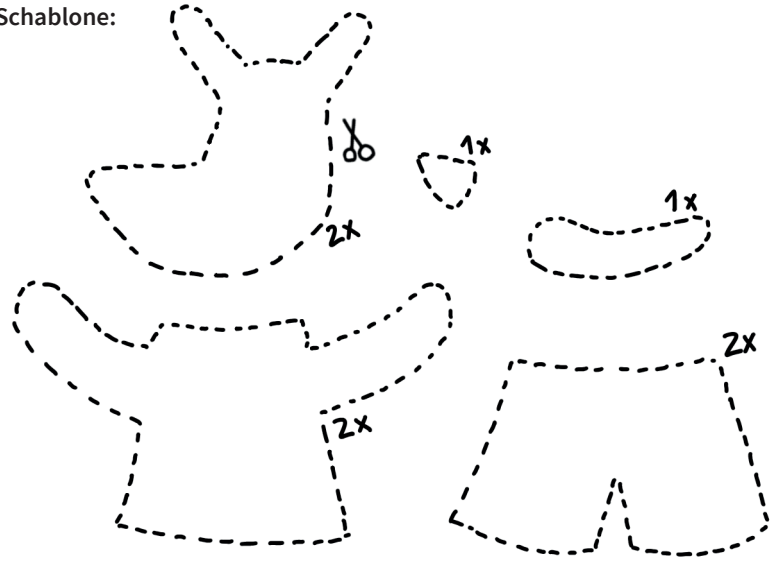
Mathefreunde



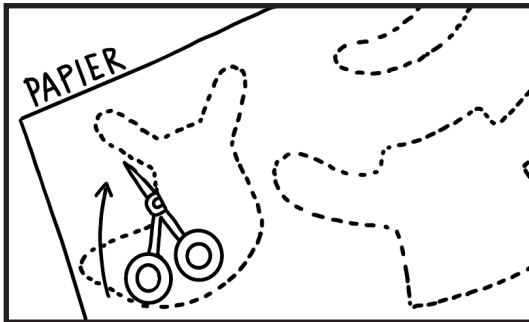
## Materialliste:

- Schablone: siehe rechts
- schwarzer, wasserfester Stift (0,75 mm)
- Stoff- oder Bastelschere
- Filz in der Farbe: hellblau, weiß, schwarz (1 mm dick)
- 2 kleine Wackelaugen (6 mm)
- Bastelkleber
- Doppelseitiges Klebeband (6 mm breit)

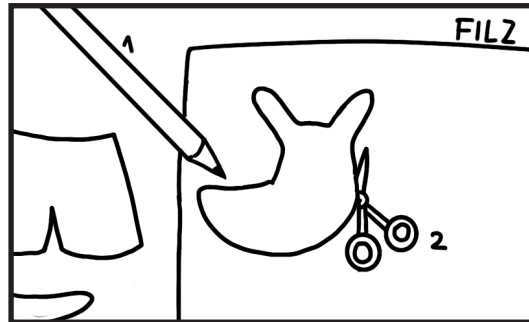
## Schablone:



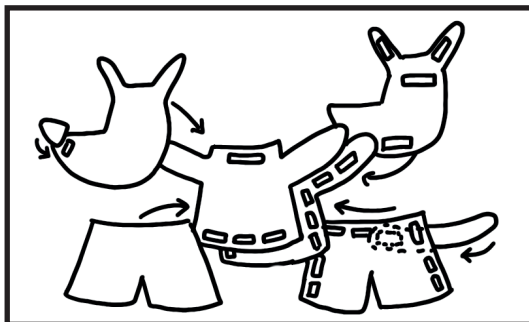
## Anleitung:



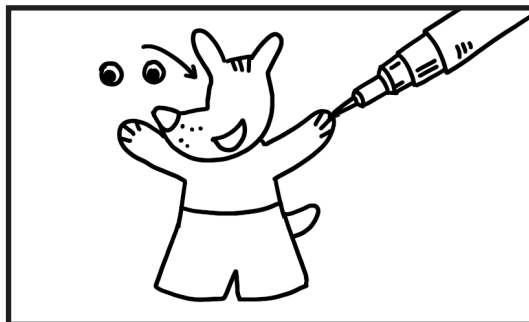
1. Die Schablonenteile aus dem Papier ausschneiden.



2. Die Schablonenteile auf den Filz legen, mit dem schwarzen Stift umranden und alle Teile mit der Schere ausschneiden.



3. Das doppelseitige Klebeband in kleine Streifen schneiden und auf die einzelnen Filzteile kleben. Die zweite Folie erst kurz vor dem Zusammenkleben abziehen, um die Teile miteinander zu verkleben.



4. Die Wackelaugen mit Bastelkleber aufkleben. Mund, Pfötchen, Haare und die Punkte an der Schnauze mit dem schwarzen Filzstift aufmalen.



**Cornelsen**

Potenziale entfalten