

Unterrichten aus der Ferne

Kopiervorlagen im praktischen Soforthilfe-Set

Stand: 01/2021



Unterrichtshelfer sparen Zeit und unterstützen Lernende wie Lehrende – vor allem in Fernlernsituationen.

Das Arbeitsheft *Gezielt fördern* – Grammatik 5/6 (ISBN 978-3-464-62627-6; 9,75 €) bietet einen Fundus an Übungen für Ihre Schüler/-innen zu unterschiedlichen Themen und Lerninhalten.

Viel Erfolg beim Unterricht aus der Ferne.

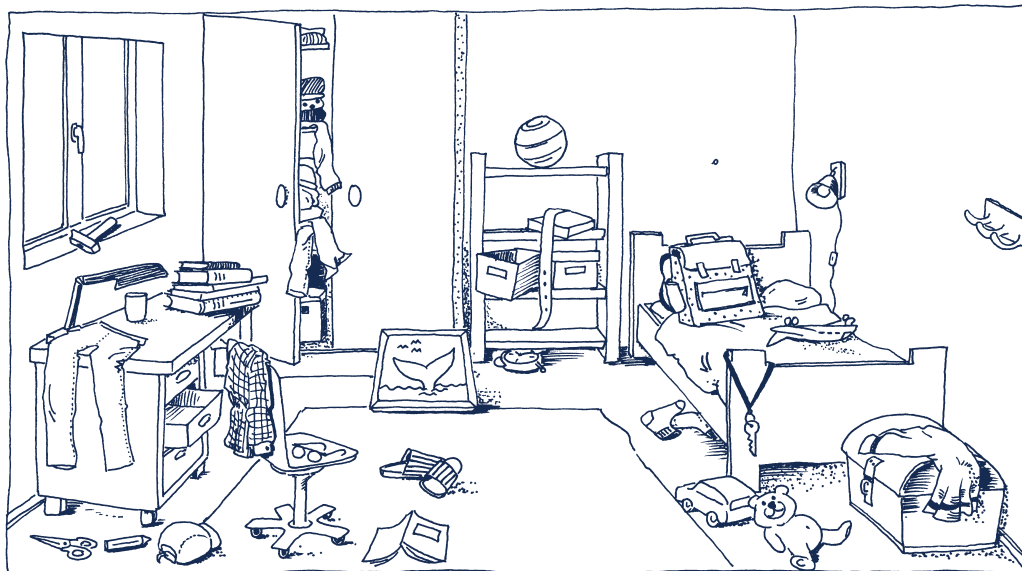
Cornelsen

Potenziale entfalten

die Präpositionen

an, auf, in, neben, unter: wohin?

Im Zimmer von Tobi herrscht eine große Unordnung, ein Durcheinander.



der Haken



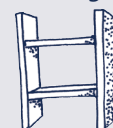
die Schublade



die Truhe



das Regal



der Gürtel



der Stift



das Heft



die Mütze



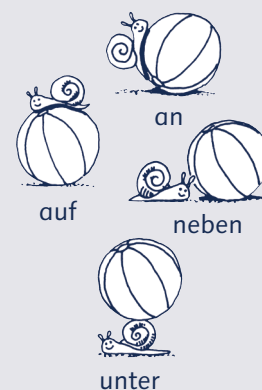
Mit Wörtern wie **an**, **auf**, **in**, **neben** und **unter** gibst du Antwort auf die Frage **wohin?** Sie heißen Präpositionen.

- 1 Tobi möchte aufräumen.
Wohin legt, stellt, hängt Tobi die Sachen?
Wohin kommen die Sachen?
 a) Schreibe passende Sätze in dein Heft.
 b) Markiere¹ die Präpositionen.

Der Stift Das Auto Die Mütze	kommt		
Den Ball Den Gürtel Das Heft Das Bild Die Hose Die Schultasche	legt Tobi stellt Tobi hängt Tobi	an auf in neben unter	das Bett. das Regal. den Haken. den Schrank. den Schreibtisch. die Schublade. die Truhe. die Wand.
Die Schuhe Die Bücher Die Socken	legt Tobi stellt Tobi		

Starthilfe

Wohin kommt der Stift?
Der Stift kommt in die Schublade.



Die Antwort auf die Frage **wohin?** steht im Akkusativ (Wen-Fall):

der Schrank → **wohin?** in **den** Schrank

das Bett → **wohin?** unter **das** Bett

die Truhe → **wohin?** in **die** Truhe



Wohin? –
Akkusativ

Wohin?
In **den** Schrank.

- 2 In der Randspalte findest du weitere Sachen,
die Tobi aufräumen möchte.

Überlege dir, **wohin** sie gehören.

Tipp: Deine Sätze von Aufgabe 1 helfen dir.

a) Schreibe passende Fragen und Antworten auf.

b) Unterstreiche das Fragewort **wohin** grün.

Wohin kommt der Hammer? Der Hammer kommt



der Hammer
der Wecker
das Handtuch
das Hemd
die Brille
die Schere

in **das** kann zu **ins** werden:

Tobi stellt das Buch **in das** Regal.

Tobi stellt das Buch **ins** Regal.

an **das** kann zu **ans** werden:

Der Ball kommt **an das** Bett.

Der Ball kommt **ans** Bett.



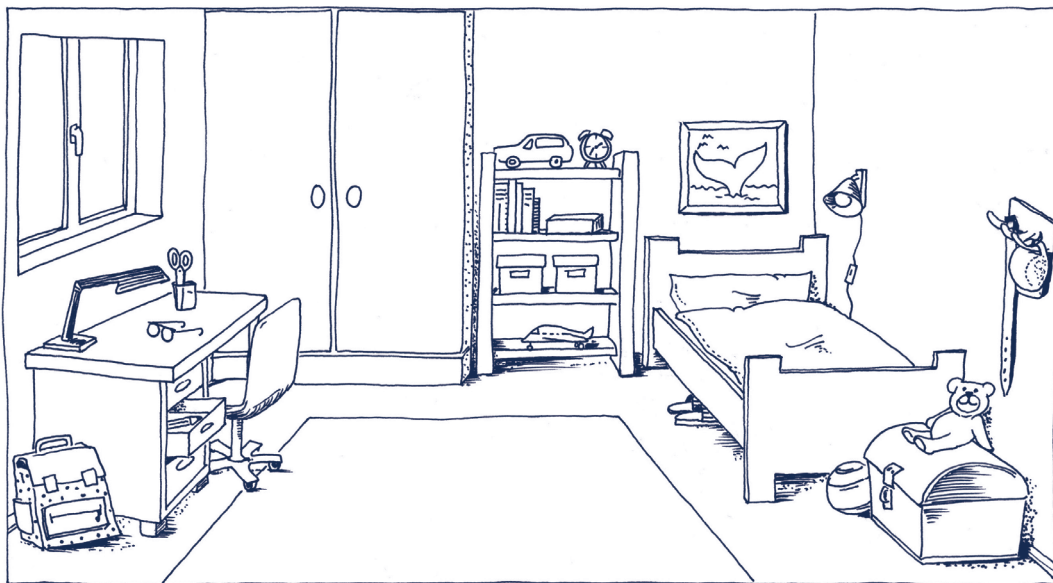
in + das → ins
an + das → ans

- 3 Schreibe jeweils zwei Sätze mit **ins** und **ans** auf.

die Präpositionen

an, auf, in, neben, unter: wo?

Tobi hat aufgeräumt. Er bekommt Besuch von seiner Freundin Ebru. Sie fragt: „**Wo** sind die ganzen Sachen geblieben, die gestern noch auf dem Boden lagen?“



Mit Wörtern wie **an**, **auf**, **in**, **neben** und **unter** gibst du auch Antwort auf die Frage **wo**?

- 1 Sieh dir das Zimmer von Tobi an.
Wo liegen, stehen, hängen die Sachen jetzt? **Wo** sind die Sachen?
 a) Schreibe passende Sätze in dein Heft.
 b) Markiere die Präpositionen.

Der Stift Der Ball Der Gürtel Das Auto Das Heft Das Bild Die Mütze Die Hose Die Schultasche	ist hängt liegt steht	an auf in neben unter	dem Bett. dem Haken. dem Regal. dem Schrank. dem Schreibtisch. der Schublade. der Truhe. der Wand.
Die Schuhe Die Bücher Die Socken	sind liegen stehen		

Starthilfe

Wo liegt der Stift?
Der Stift liegt in der Schublade.

Die Antwort auf die Frage **wo?** steht im Dativ (Wem-Fall):

der Schrank → **wo?** in **dem** Schrank

das Bett → **wo?** unter **dem** Bett

die Truhe → **wo?** in **der** Truhe



Wo? –
Dativ

Wo?
In **dem** Schrank.

- 2 In der Randspalte findest du weitere Sachen, die Tobi aufgeräumt hat. Überlege dir, **wo** sie nun sind.

Tipp: Deine Sätze von Aufgabe 1 helfen dir.

- a) Schreibe passende Fragen und Antworten in dein Heft.
b) Unterstreiche das Fragewort **wo** blau.

Starthilfe

Wo liegt die Brille?
Die Brille liegt
auf dem Schreibtisch.

ABC

der Schlüssel
der Teddybär
das Flugzeug
das Bild
die Brille
die Kiste



in + dem → im
an + dem → am

in **dem** kann zu **im** werden:

an **dem** kann zu **am** werden:

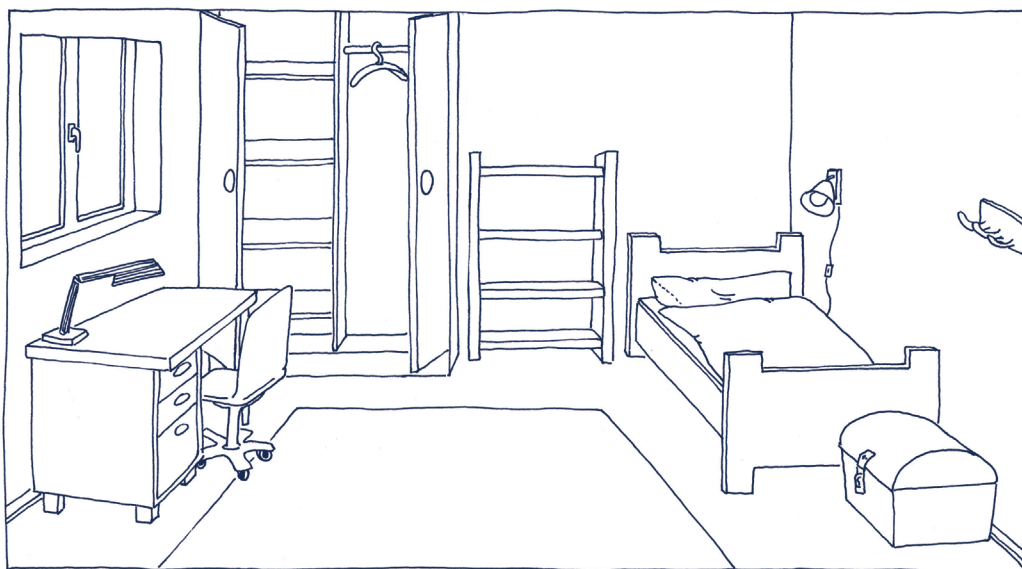
Das Hemd liegt **in dem** Schrank. Der Rucksack hängt **an dem** Stuhl.
Das Hemd liegt **im** Schrank. Der Rucksack hängt **am** Stuhl.

- 3 Schreibe jeweils zwei Sätze mit **am** und mit **im** in dein Heft.

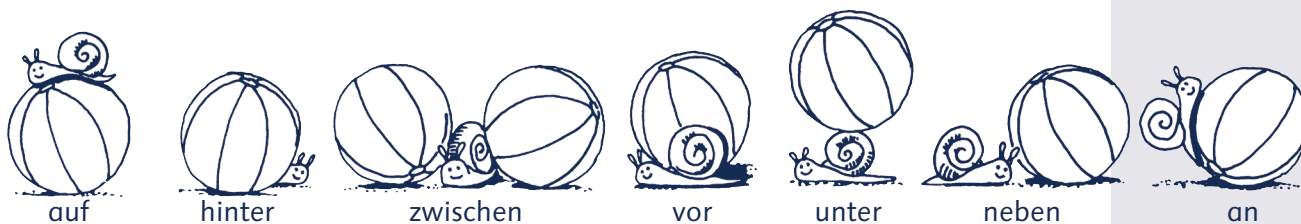


Extraportion

- 4 Wie sieht Tobis Zimmer jetzt aus?
Arbeite mit einem Partner oder einer Partnerin zusammen.
a) Dein Partner sagt dir, wo sich die einzelnen Sachen befinden.
b) Zeichne sie in das Bild ein.
Nach drei Sätzen wechselt ihr.



wohin? wo?



An, auf, neben, unter sagen etwas über den Ort aus.
Auch hinter, vor und zwischen sagen etwas über den Ort aus.

Die neue Wohnung

Herr und Frau Tambe sind umgezogen.

Sie überlegen, wie sie die neue Wohnung einrichten¹:

Das Sofa kommt an die lange Wand. Den Teppich legen wir vor das Sofa.

Auf den Teppich stellen wir einen kleinen Tisch und den Sessel.

Die Stehlampe kommt neben das Sofa. Das Kabel der Lampe legen wir unter den Teppich und hinter die Heizung. Zwischen das Sofa und das Fenster wollen wir ein Regal stellen. In das Regal kommen unsere Blumen.

Einen Monat später schreibt Frau Tambe ihrer Freundin, wie sie und ihr Mann die Wohnung eingerichtet haben:

Das Sofa steht an der langen Wand. Der Teppich liegt vor dem Sofa.

Auf dem Teppich stehen ein kleiner Tisch und der Sessel.

Neben dem Sofa steht die Stehlampe. Das Kabel der Lampe liegt unter dem Teppich und hinter der Heizung. Zwischen dem Sofa und dem Fenster steht ein Regal. In dem Regal sind unsere Blumen.

- 1 a) Im ersten Teil erfährst du, **wohin** die Sachen kommen sollen. Markiere die Präpositionen und die Wortgruppe dahinter grün.
 b) Im zweiten Teil erfährst du, **wo** die Sachen sind. Markiere die Präpositionen und die Wortgruppe dahinter blau.

- 2 Zeichne eine Tabelle in dein Heft. Fülle sie aus.

Starthilfe

Präposition	wohin? mit Akkusativ	wo? mit Dativ
an	an die lange Wand	an der langen Wand
		...



Wohin? –
Akkusativ



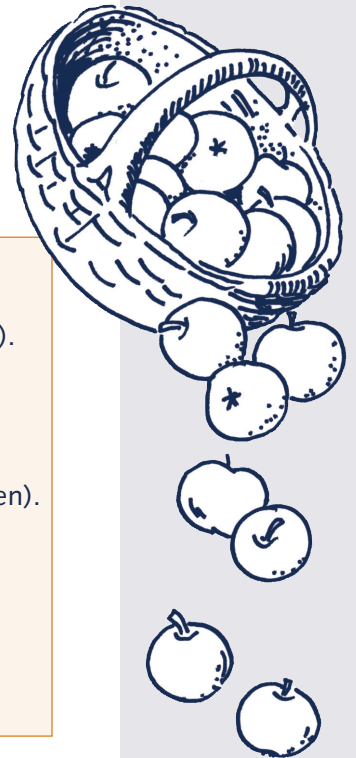
Wo? –
Dativ

¹ eine Wohnung einrichten: Möbel, wie Sofa, Stühle und Tische, in eine Wohnung stellen.

- 3 a) Lies den Text.
b) Entscheide dich für eine der beiden Möglichkeiten
in den Klammern. Streiche die andere Möglichkeit durch.

Ärger im Supermarkt

Ebru und Tobi wollen einkaufen. Sie gehen (in den Wald/in den Supermarkt).
Zuerst gehen sie (in die Küche/in die Obst- und Gemüseabteilung).
Plötzlich rutscht Tobi (neben den Bananen/an einer Kreuzung) aus.
Er fällt (auf einen Korb mit Äpfeln/auf die Straße).
Dieser kippt um, und alle Äpfel fallen (auf den armen Tobi/auf den Lastwagen).
Tobi liegt nun (unter den Äpfeln/in seinem Bett) und wundert sich.
(Vor dem Durcheinander/Vor der Ampel) steht plötzlich
der Chef vom Supermarkt und schimpft.
(Hinter dem Regal/Auf dem Regal) versteckt sich ein kleiner Junge.
Er stopft sich das letzte Stück Banane (in die Tasche/in den Mund).



- 4 a) Frage mit **wo?** und **wohin?** nach den richtigen Wortgruppen.
b) Schreibe die richtigen Fragewörter und die Antworten auf.



Wohin? –
Akkusativ

Wo? –
Dativ

Wohin gehen Ebru und Tobi? In den Supermarkt.
_____ gehen sie zuerst? In _____
_____ rutscht Tobi aus? _____
_____ fällt Tobi? _____
_____ fallen alle Äpfel? _____
_____ liegt Tobi? _____
_____ steht plötzlich der Chef vom Supermarkt? _____
_____ versteckt sich ein kleiner Junge? _____
_____ stopft er sich das letzte Stück Banane? _____

die Präpositionen

aus, bei, mit, nach, seit, von

Der Schulweg

Olga wohnt bei ihrer Oma. Sie geht seit einem Jahr zu der neuen Schule.
Um sieben Uhr geht sie aus dem Haus. Vor dem Haus ist eine Haltestelle.
Olga fährt zuerst mit dem Bus und dann mit der Straßenbahn.
Nach der Schule wird Olga von ihrem Vater mit dem Auto abgeholt.

- 1 a) Lies den Text.
b) In dem Text findest du zehn Präpositionen. Kreise sie ein.
c) Unterstreiche die dazugehörigen Artikel und Nomen blau.

Auf die Präpositionen **aus, bei, mit, nach, seit, von** folgt immer der Dativ (Wem-Fall).

- 2 Fülle die Tabelle aus.

Präposition	Artikel im Dativ + Nomen
<u>bei</u>	<u>ihrer Oma</u>

ABC

die Oma
das Jahr
die Schule
das Haus
das Haus
der Bus
die Straßenbahn
die Schule
der Vater
das Auto



Extraportion

- 3 Wie kommst du morgens in die Schule?
Schreibe zwei Sätze mit Präpositionen in dein Heft.

durch, gegen, für, ohne, um



- 1 Was geschieht in dieser Bildergeschichte?
a) Sieh dir die Bilder genau an.
b) Ordne jedem Bild den passenden Satz zu.

- ☐ Er prallt¹ gegen ein großes Schild und fällt hin.
☐ Udo saust² um die Ecke.
☐ Das große Schild macht Werbung für Fahrradhelme.
☐ Udo fährt ohne einen Fahrradhelm.
☐ Er rast³ durch einen Tunnel³.

Auf die Präpositionen **durch, gegen, für, ohne, um** folgt immer der Akkusativ (Wen-Fall).

- 2 Schreibe die Geschichte in der richtigen Reihenfolge auf.

Udo fährt

1 prallen: gegen etwas stoßen. Er fährt gegen einen Baum.

2 rasen, sausen: ganz schnell fahren

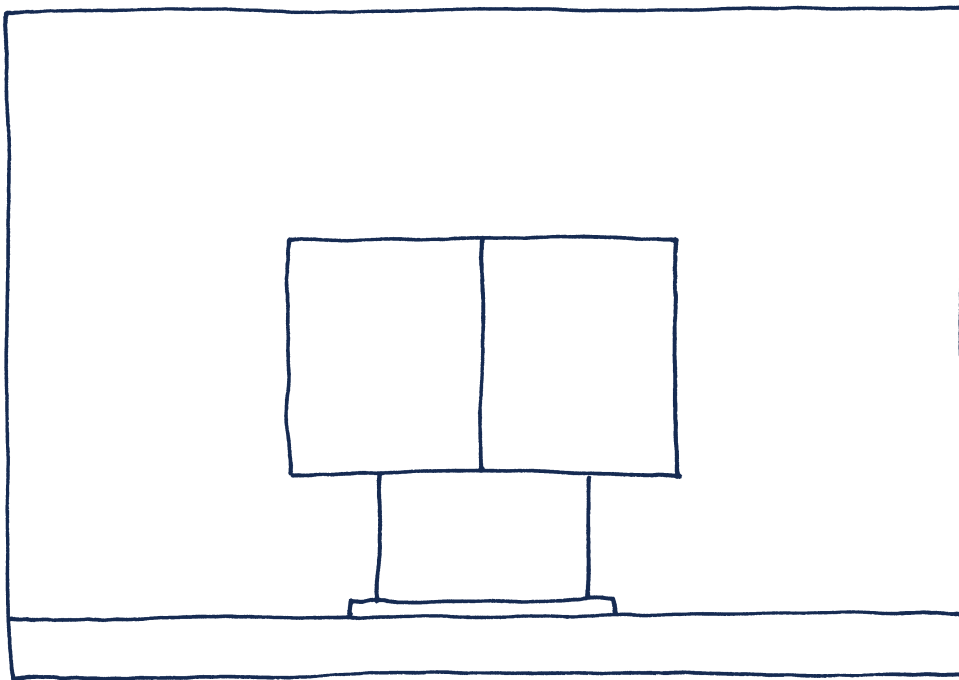
3 der Tunnel, die Tunnel: Tunnel führen Straßen zum Beispiel durch Berge oder unter anderen Straßen hindurch.

das
dem
den
dem
den
die

- 4 a) Lies die Beschreibung des Klassenzimmers.
b) Zeichne nach dieser Beschreibung ein Bild in den leeren Rahmen.
c) Schreibe die Beschreibung des Klassenzimmers in dein Heft ab.

Im Klassenzimmer

Links neben der Tafel steht der Tisch der Lehrerin.
Auf dem Tisch der Lehrerin stehen Blumen.
Eine Tasche liegt unter dem Tisch.
Hinter dem Tisch ist ein großes Fenster.
An der Tafel steht etwas geschrieben.
Über der Tafel hängt ein großes Bild.
Der Schwamm liegt vor der Tafel auf dem Boden.
Rechts neben der Tafel steht ein Bücherregal.
In dem Bücherregal stehen viele Bücher.
Auf dem Bücherregal liegt ein Ball.
Zwischen dem Bücherregal und der Tafel steht ein Papierkorb.



Extraportion

- 5 a) Denke dir weitere Gegenstände für das Klassenzimmer aus.
Zeichne sie in das Bild ein.
b) Schreibe die dazugehörigen Sätze
mit den passenden Präpositionen in dein Heft.