

Bayern macht Sport – in mehr als 12 000 Sportvereinen

Das passende Angebot für jeden zum Mitmachen

Sport ist gesund, macht Spaß und du triffst Freunde. Sich bewegen, eine neue Sportart entdecken oder andere anfeuern – du kannst mitmachen, egal woher du kommst oder wie alt du bist.

Löse das Kreuzworträtsel, um Lolas Lieblingsportart rauszufinden.

Lösungswort:

1

2

3

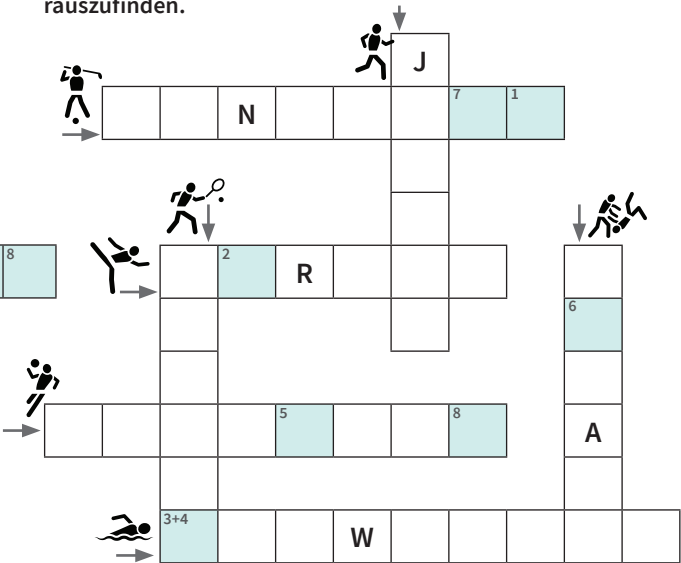
4

5

6

7

8



Bayern prägt die Mode – weltweit!

In Bamberg gestartet und dann die Welt erobert

Der Erfinder der Jeans wurde vor fast 200 Jahren als Loeb Strauss in Bamberg geboren. Er wanderte nach Amerika aus und erfand dort 1853 die praktische Arbeitshose für Goldgräber. Sicher konnte er sich nicht vorstellen, dass es mal kaum jemanden ohne eine Jeans geben wird.

Finde im Buchstabenraster sieben Dinge, die sicher auch in deinem Kleiderschrank zu finden sind.

X	H	O	S	E	Q	M	P	K	O	Y
Z	L	R	T	I	K	U	U	H	F	S
Q	E	R	S	C	H	A	L	O	S	O
P	Z	X	B	J	F	I	L	R	G	C
O	K	V	M	G	I	K	O	K	H	K
K	D	T	U	S	P	I	V	L	T	E
L	R	F	E	B	V	L	E	O	S	N
E	D	B	T	S	H	I	R	T	K	U
T	S	L	Z	E	S	U	S	T	W	N
R	E	G	E	N	J	A	C	K	E	X



Bayern ist filmreif – national und international

Hier sind die Schauplätze vieler erfolgreicher Serien und Filme

Ob mit der Kleinen Hexe ins Fichtelgebirge, mit Wickie an den Walchensee im Tölzer Land oder mit den Fünf Freunden zum Schloss Egg bei Bernried – in zahlreichen Film- und Fernsehproduktionen dient die Landschaft Bayerns als passende Kulisse. Mach doch mal einen Ausflug zu einem der Schauplätze.

Welche Figur aus einem Film magst du am liebsten?

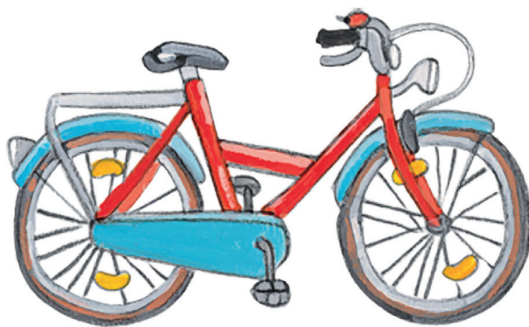
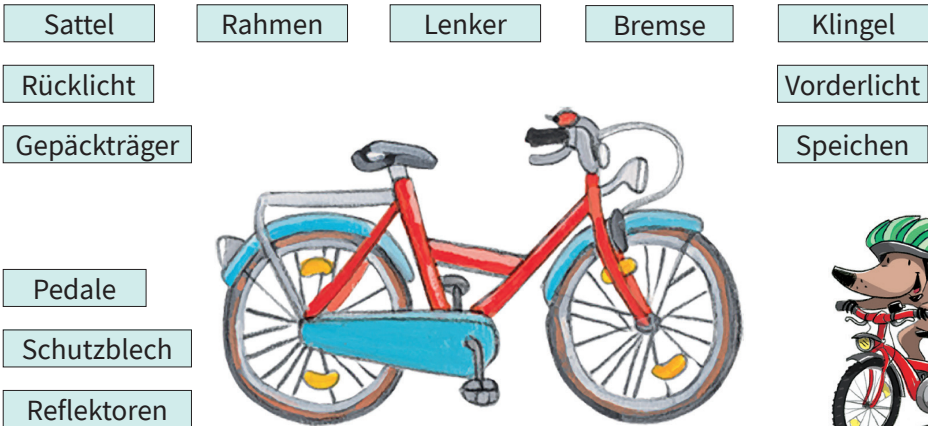


Bayern ist mobil – am liebsten mit dem Fahrrad

Zur Schule, in der Freizeit, im Alltag und am Wochenende

Ob kurze Strecke oder lange Radtour, alleine oder mit Freunden – Fahrradfahren macht Spaß. Der Donau-Radweg in Bayern ist mehr als 400 km lang – bist du schon mal ein Stück gefahren? Welche Strecke fährst du am liebsten? Mach doch mal eine Fahrradtour mit deinen Freunden.

Verbinde alle Teile des Fahrrads richtig.





Einen Gruß verschicken und zu einem Ausflug einladen.

Cornelsen

Potenziale entfalten

0001.100026809 POD 0521 Cornelsen Verlag GmbH · 14328 Berlin

Briefmarke
bitte nicht
vergessen!

Einen Gruß verschicken und gemeinsam Sport machen.



Cornelsen

Potenziale entfalten

0001.100026809 POD 0521 Cornelsen Verlag GmbH · 14328 Berlin

Briefmarke
bitte nicht
vergessen!



Einen Gruß verschicken und eine Radtour planen.

Cornelsen

Potenziale entfalten



0001.100026809 POD 0521 Cornelsen Verlag GmbH · 14328 Berlin

Briefmarke
bitte nicht
vergessen!



Einen Gruß verschicken und Freude bereiten.

Cornelsen

Potenziale entfalten

0001.100026809 POD 0521 Cornelsen Verlag GmbH · 14328 Berlin

Briefmarke
bitte nicht
vergessen!



© Illustrationen: Sally – Cornelsen/Barbara Jung

© Illustrationen: Fredo – Cornelsen/Martina Theisen

© Illustrationen: Einsten – Cornelsen/Yo Rühlmer, Frankfurt

© Illustrationen: Lola – Cornelsen/Yo Rühlmer, Frankfurt