

# Fingerpuppe Erdmännchen

So bastelst du dir dein eigenes „Nase vorn!“-Erdmännchen

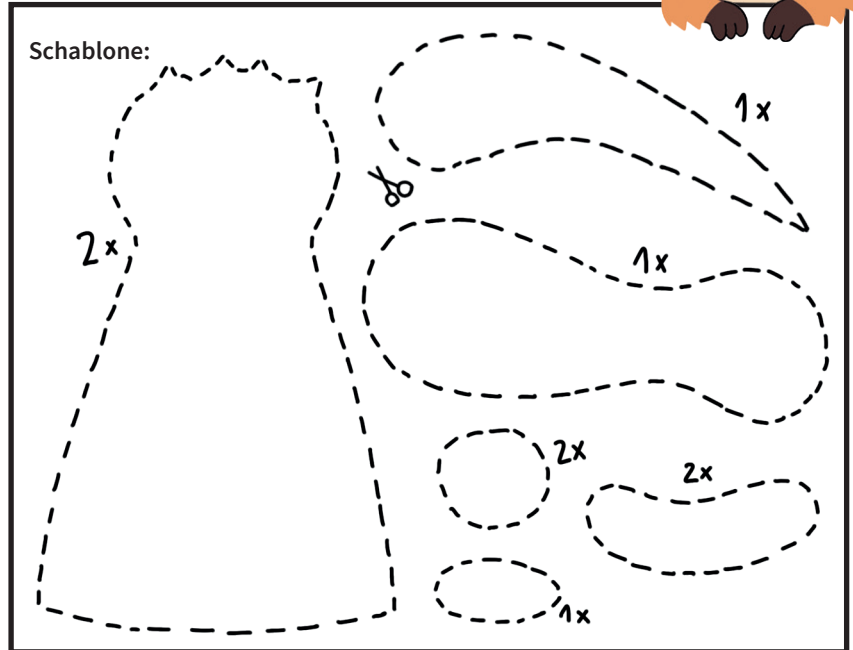
**Nase!  
vorn!**  
Mathematik



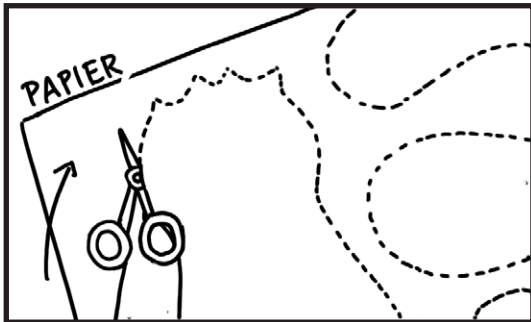
## Materialliste:

- **Schablone:** siehe rechts
- **schwarzer, wasserfester Stift** (0,75 mm)
- **weißer Stift:** zum Übertragen auf den dunklen Stoff
- **Stoff- oder Bastelschere**
- **Filz in der Farbe:** beige, hellbraun, dunkelbraun (1 mm dick)
- **2 große Wackelaugen** (10 mm)
- **Bastelkleber**
- **Doppelseitiges Klebeband** (6 mm breit)

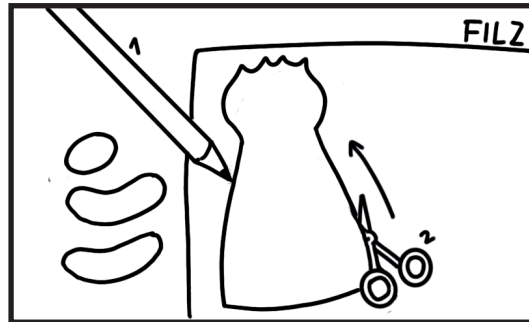
## Schablone:



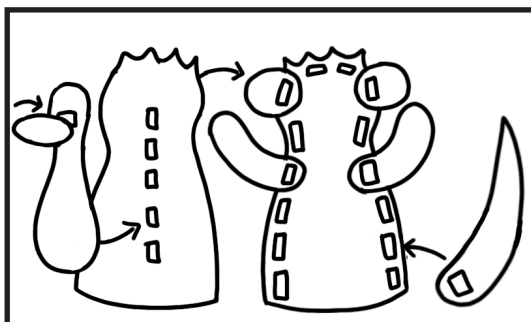
## Anleitung:



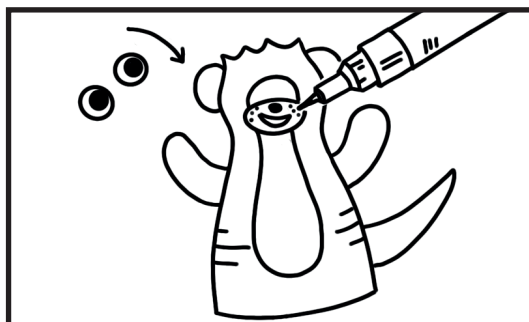
1. Die Schablonenteile aus dem Papier ausschneiden.



2. Die Schablonenteile auf den Filz legen, mit dem schwarzen oder weißen Stift umranden und alle Teile mit der Schere ausschneiden.



3. Das doppelseitige Klebeband in kleine Streifen schneiden und auf die einzelnen Filzteile kleben. Die zweite Folie erst kurz vor dem Zusammenkleben abziehen, um die Teile miteinander zu verkleben.



4. Die Wackelaugen mit Bastelkleber aufkleben. Schnauze und Mund sowie Streifen vorne und hinten mit dem schwarzen Filzstift aufmalen.



**Cornelsen**

Potenziale entfalten