

Fingerpuppe Sally

So bastelst du dir deine eigene Sally

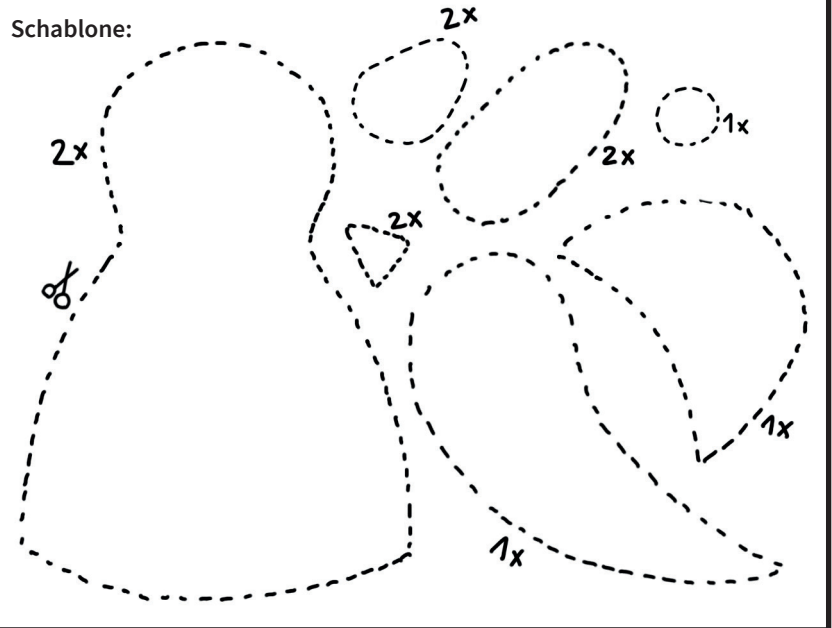
Sally



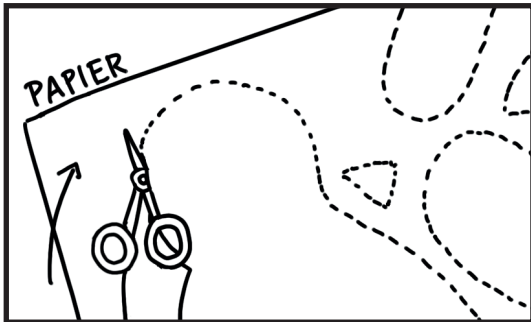
Materialliste:

- **Schablone:** siehe rechts
- **schwarzer, wasserfester Stift** (0,75 mm)
- **Stoff- oder Bastelschere**
- **Filz in der Farbe:** orange, schwarz, beige (1 mm dick)
- **2 kleine Wackelaugen** (6 mm)
- **Bastelkleber**
- **Doppelseitiges Klebeband** (6 mm breit)

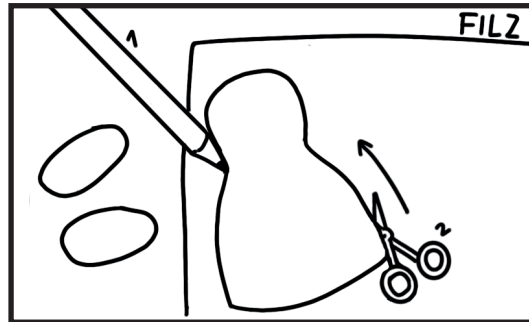
Schablone:



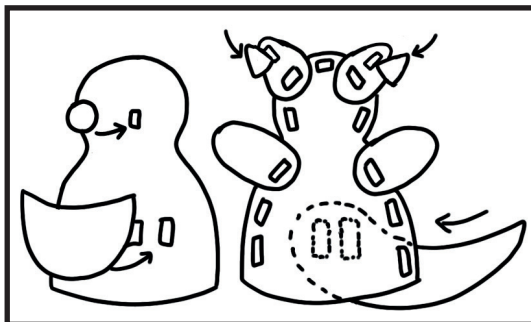
Anleitung:



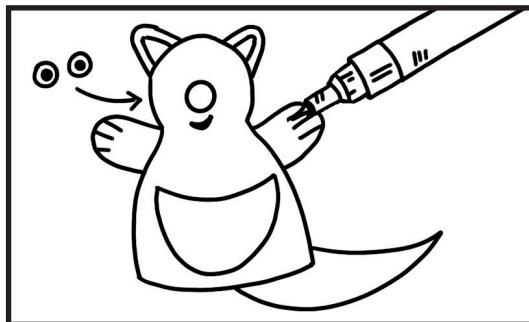
1. Die Schablonteile aus dem Papier ausschneiden.



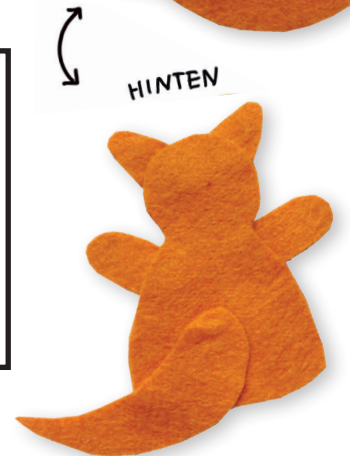
2. Die Schablonteile auf den Filz legen, mit dem schwarzen Stift umranden und alle Teile mit der Schere ausschneiden.



3. Das doppelseitige Klebeband in kleine Streifen schneiden und auf die einzelnen Filzteile kleben. Die zweite Folie erst kurz vor dem Zusammenkleben abziehen, um die Teile miteinander zu verkleben.



4. Die Wackelaugen mit Bastelkleber aufkleben. Die Pfötchen und den Mund mit dem schwarzen Filzstift aufmalen.



Cornelsen

Potenziale entfalten