

In Rheinland-Pfalz ist's märchenhaft

Der Platz der Loreley am Rhein ist weltweit bekannt

Bei St. Goarshausen, dort wo der Rhein einen scharfen Knick macht, ist ein 132 m hoher Felsen: die Loreley. Vor langer Zeit war diese Stelle für Schiffe sehr gefährlich. Aus diesem Grund entstand die Sage von der schönen Nixe, die hier ihre goldenen Haare kämmt und mit ihrem Gesang die Seeleute so sehr verwirrte, dass diese die Kontrolle über ihre Boote verloren und untergingen. Jetzt ist hier ein toller Aussichtspunkt und die Geschichte lockt viele Menschen aus aller Welt an.

Verbinde das Feld mit dem Stichwort mit der ungefähren Lage des Ortes in der Karte. Findest du weitere Märchen und Sagen im Internet?

- Loreley – Nixe, die ihr Haar kämmt
- Burg Nanstein – Sickingens Würfel
- Trippstadt – die Schatztruhe in der alten Burg
- Eisenberg – der Wetterstein



© Illustrationen: Lola, Einstein – Cornelsen/Jo Rühmer
© Illustrationen: Fredo – Cornelsen/ Martina Theissen, Ermännchen – Cornelsen/Josephine Wolff

Für Rheinland-Pfalz gibt's viele spannende Zahlen

Am höchsten, am tiefsten, am längsten, am größten

Im Dezember 2020 wohnten etwas mehr als 4 Millionen Menschen in Rheinland-Pfalz, davon 217 123 in der Landeshauptstadt Mainz. Es gibt 2100 Sportvereine in denen 535 000 Mitglieder eingetragen sind. Die Kinder und Jugendlichen verteilen sich auf insgesamt 962 Schulen im ganzen Bundesland. Der höchste Berg ist der Erbeskopf im Hunsrück mit 816,32 m Höhe.

Welche Zahlen, Größen und Einheiten kennst du noch?

Im Internet findest du sicher noch mehr interessante Fakten.



Für Einsteiger

| | | | |
|---|---|---|---|
| 1 | | | 2 |
| | 4 | | 1 |
| 3 | | | 4 |
| | 1 | 2 | |

Für Könner

| | | | | | | | | |
|---|---|---|---|---|---|---|---|---|
| 9 | 6 | 7 | 8 | | | 4 | | |
| 2 | | 1 | | | | 9 | 3 | 8 |
| 4 | | | 1 | 5 | | | | |
| 7 | 2 | | | | 8 | | | 6 |
| | 9 | | | 1 | 7 | 3 | 4 | 2 |
| | | | | 4 | 5 | 7 | 8 | 9 |
| | | | 7 | | | 6 | 2 | 5 |
| 5 | 7 | 8 | | | | 1 | | |
| | | | | 9 | 4 | | 7 | |



Regeln zum Einsetzen der Zahlen

- In jeder Zeile und jeder Spalte dürfen die Zahlen 1 bis 4 (für Einsteiger) bzw. 1 bis 9 (für Könner) nur einmal auftauchen. Es darf keine Zahl doppelt vorkommen.
- Die Zahlen 1 bis 4 (für Einsteiger) bzw. 1 bis 9 (für Könner) dürfen zudem nur einmal in dem 2 x 2-Quadrat (für Einsteiger) bzw. 3 x 3-Quadrat (für Könner) verwendet werden.

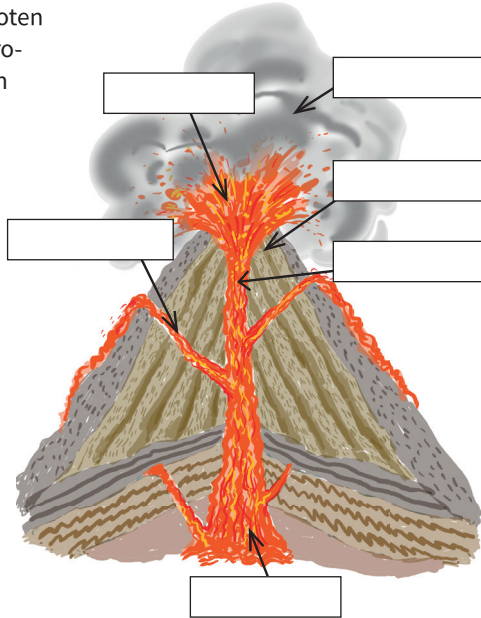
In Rheinland-Pfalz sprudelt's am höchsten

Hier kannst du den höchsten Kaltwassergeysir der Welt bestaunen

Vor sehr langer Zeit strömte hier aus zahlreichen Schloten und Spalten immer wieder glühende Lava, Gesteinsbrocken wurden umhergeschleudert, giftige Aschewolken verhinderten jedes Leben. Das prägte die Landschaft: Der Laacher See, der größte See in Rheinland-Pfalz, ist der Kratersee eines alten Vulkans. Im Kaltwassergeysir bei Andernach wird durch Gas kaltes Grundwasser ca. 40 m in die Höhe gedrückt. Das funktioniert wie bei einer Mineralwasserflasche, die geschüttelt wird.

Schreibe alle Begriffe in die richtigen Felder der Zeichnung. Wenn du etwas nicht weißt, recherchiere im Internet.

- Asche
- Schlot
- Lava
- Nebenschlot
- Magma
- Krater



© Illustrationen: Hund Jojo – Cornelsen/Imke Sömmichen-Kerres; Vulkan – Cornelsen/Christa Unzner
© Illustrationen: Tinto und Fahrrad – Cornelsen/Eva Czerwenka

In Rheinland-Pfalz tritt man ganz entspannt in die Pedale

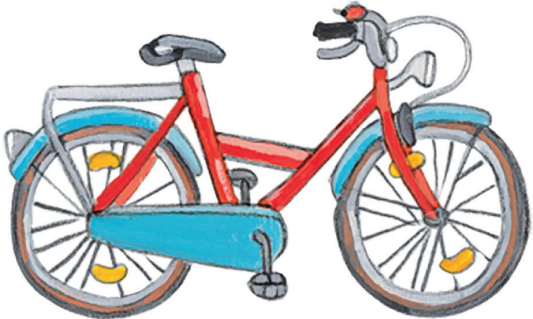
In alten Bahntrassen fahren jetzt Fahrräder statt Züge

Stillgelegte Bahnstrecken zum Radeln zu nutzen hat sich vor allem in den Mittelgebirgen durchgesetzt. Hier haben die Dampflok ihre Strecken den Fahrrädern überlassen und nun führen abseits vom Straßenverkehr nahezu steigungsfreie Strecken durch Tunnel und über Viadukte. Inzwischen schnaufen mehr Radfahrer als Dampfzüge über den Schinderhannes-Radweg oder den Ruwer-Hochwald-Radweg.

Plane einen Radausflug für dich und deine Freunde. Das Internet hilft dir dabei.

Verbinde alle Begriffe mit den richtigen Stellen auf der Zeichnung.

- Rahmen
- Sattel
- Rücklicht
- Gepäckträger
- Pedale
- Schutzblech



- Lenker
- Bremse
- Klingel
- Vorderlicht
- Speichen
- Reflektoren



Einen Gruß verschicken und Freude bereiten.



Potenziale entfalten

0001100034588 POD 0823 Cornelsen Verlag GmbH · 14328 Berlin

Briefmarke
bitte nicht
vergessen!

Einen Gruß verschicken und Freude bereiten.



Potenziale entfalten

0001100034588 POD 0823 Cornelsen Verlag GmbH · 14328 Berlin

Briefmarke
bitte nicht
vergessen!



Einen Gruß verschicken und Freude bereiten.



Potenziale entfalten

0001100034588 POD 0823 Cornelsen Verlag GmbH · 14328 Berlin

Briefmarke
bitte nicht
vergessen!

Einen Gruß verschicken und Freude bereiten.



Potenziale entfalten

0001100034588 POD 0823 Cornelsen Verlag GmbH · 14328 Berlin

Briefmarke
bitte nicht
vergessen!

