

Hessen ist kurios: In Linsengericht kann man wohnen

Hier gibt es viele originelle Ortsnamen

Über das ganze Bundesland verteilen sich Orte mit ungewöhnliche Namen: Linsengericht, Dagobertshausen, Machtlos, Eiterhagen, Mücke, Lieblos und Obergude sind nur ein paar Beispiele.

Recherchiere im Internet, wo diese Orte sind, und markiere ihre Lage auf der Karte. Findest du noch mehr Orte mit seltsamen Namen?



Hessen ist galaktisch: Von hier aus wird das Weltall kontrolliert

Hier ist „Europas Tor zum Weltraum“

In Darmstadt ist das Kontrollzentrum der ESA – das European Space Operation Centre. Die Spezialisten-Teams können mit der hochentwickelten Technik Startphasen, Flug- und Umlaufbahnen kontrollieren sowie – wenn nötig – Rettungsaktionen durchführen. Außerdem ist hier die Steuerungszentrale der fünf riesigen Antennen-Bodenstationen, die über die ganze Welt verteilt sind, um die Bewegungen im Weltall zu beobachten.

Löse die Mal- und Geteilt-Rechenaufgaben.



Hessen ist märchenhaft: Es war einmal vor langer Zeit ...

Hier hörten die Gebrüder Grimm ihre ersten Märchen

Jacob und Wilhelm Grimm haben viele Jahre in Hessen gelebt und gearbeitet. Hier hörten sie auch das erste Mal von Rotkäppchen, Hänsel und Gretel, Dornröschen und vielen weiteren Figuren, deren Abenteuer heute vielen noch bekannt sind. Die zauberhafte Landschaft mit ihren Wäldern, Flüssen, Seen, Fachwerkhäusern, Burgen und Schlössern bietet noch heute eine Kulisse, in der man sich das Leben der bekannten Märchenfiguren gut vorstellen kann.

Finde zehn bekannte Dinge und Figuren aus Märchen in dem Buchstabenraster.

P	R	I	N	Z	E	S	S	I	N	X	F
L	A	P	E	R	U	K	C	Y	R	Z	R
A	P	F	E	L	R	P	H	Z	R	F	O
J	U	Q	H	K	W	O	L	F	R	L	S
Z	N	T	G	I	U	C	O	T	Z	J	C
W	Z	A	U	D	R	Q	S	E	Z	F	H
P	E	R	B	S	E	A	S	X	W	I	I
C	L	U	K	I	W	B	K	H	E	X	E
B	G	O	I	G	U	P	L	X	R	V	A
Y	E	Z	U	R	K	Ö	N	I	G	I	N

Hessen hat Geschmack: „Frankfurter Grüne Soße“ ist bekannt

Hier wachsen die sieben bekannten Kräuter bei vielen im Garten

„Frankfurter Grüne Soße“ – das ist eine kalte Kräutersoße, die gerne zu Pellkartoffeln und hartgekochten Eiern, Fleisch oder Fisch gegessen wird. Hauptbestandteil sind traditionell sieben heimische Kräuter: Borretsch (Gurkenkraut), Kerbel, Kresse, Petersilie, Pimpinelle, Sauerampfer und Schnittlauch. Man kauft entweder eine fertige Kräutermischung oder stellt sie sich individuell zusammen. Am besten schmeckt die „Grüne Soße“ zwischen Ostern und Herbst, wenn die Kräuter frisch gewachsen sind.

Das Rezept ist leicht nachzumachen. Probiere es doch selbst einmal aus!

Für vier Portionen brauchst du:

- 1 Bund (ca. 200 g) frische Kräutermischung „Frankfurter Grüne Soße“
- 100 g Sauerrahm (10 % Fett)
- 500 g Naturjoghurt (2,8 % Fett)
- 1/2 Tl. Zucker
- 1/2 Tl. Senf
- 1/2 Tl. Salz
- 2 hartgekochte Eier

Die frische Kräutermischung waschen und die groben Stiele entfernen. Mit dem Sauerrahm, Salz, Senf und Zucker in einen Küchenmixer geben und fein mixen. In eine Schüssel füllen, den Joghurt hinzufügen und gut umrühren. Die hartgekochten Eier feinhacken und unter die „Grüne Soße“ geben.

Wie viel Gramm der Soße kannst du mit diesem Rezept herstellen? Wie verändern sich die Mengen für 8 Portionen? Rechne aus.

Einen Gruß verschicken und Freude bereiten.



© Illustrationen: Lola und Einsten – Cornelsen/Jo Rühmer, Frankfurt

Cornelsen

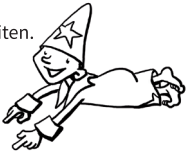
Potenziale entfalten



0001.100029073 POD 0122 Cornelsen Verlag GmbH · 14328 Berlin

Briefmarke
bitte nicht
vergessen!

Einen Gruß verschicken und Freude bereiten.



© Illustrationen: Lola und Einsten – Cornelsen/Jo Rühmer, Frankfurt

Cornelsen

Potenziale entfalten



0001.100029073 POD 0122 Cornelsen Verlag GmbH · 14328 Berlin

Briefmarke
bitte nicht
vergessen!

Einen Gruß verschicken und Freude bereiten.



© Illustrationen: Lola und Einsten – Cornelsen/Jo Rühmer, Frankfurt

Cornelsen

Potenziale entfalten



0001.100029073 POD 0122 Cornelsen Verlag GmbH · 14328 Berlin

Briefmarke
bitte nicht
vergessen!

Einen Gruß verschicken und Freude bereiten.



© Illustrationen: Lola und Einsten – Cornelsen/Jo Rühmer, Frankfurt

Cornelsen

Potenziale entfalten



0001.100029073 POD 0122 Cornelsen Verlag GmbH · 14328 Berlin

Briefmarke
bitte nicht
vergessen!